

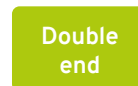
# FICHA TÉCNICA

## ARMADURAS



## LED PRISMÁTICA T8

HB-301025



## APLICAÇÕES

Utilização em interiores

## BENEFÍCIOS

Menor consumo energético

Alta resistência ao pó

## CARACTERÍSTICAS GERAIS

Número de lâmpadas	01
Comprimento	600mm

## CARACTERÍSTICAS MECÂNICAS

Material	Aço + ABS + PS
Casquilho	G13
Dimensões	630x60x55mm



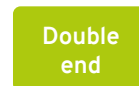
# FICHA TÉCNICA

## ARMADURAS



## LED PRISMÁTICA T8

HB-301026



## APLICAÇÕES

Utilização em interiores

## BENEFÍCIOS

Menor consumo energético  
Alta resistência ao pó

## CARACTERÍSTICAS GERAIS

Número de lâmpadas	01
Comprimento	1200mm

## CARACTERÍSTICAS MECÂNICAS

Material	Aço + ABS + PS
Casquilho	G13
Dimensões	1220x60x55mm



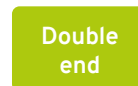
# FICHA TÉCNICA

## ARMADURAS



## LED PRISMÁTICA T8

HB-301027



## APLICAÇÕES

Utilização em interiores

## BENEFÍCIOS

Menor consumo energético  
Alta resistência ao pó

## CARACTERÍSTICAS GERAIS

Número de lâmpadas	02
Comprimento	600mm

## CARACTERÍSTICAS MECÂNICAS

Material	Aço + ABS + PS
Casquilho	G13
Dimensões	645x130x55mm



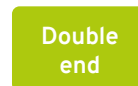
# FICHA TÉCNICA

## ARMADURAS



## LED PRISMÁTICA T8

HB-301028



## APLICAÇÕES

Utilização em interiores

## BENEFÍCIOS

Menor consumo energético  
Alta resistência ao pó

## CARACTERÍSTICAS GERAIS

Número de lâmpadas	02
Comprimento	1200mm

## CARACTERÍSTICAS MECÂNICAS

Material	Aço + ABS + PS
Casquilho	G13
Dimensões	1245x130x55mm



# FICHA TÉCNICA

## ARMADURAS



## LED PRISMÁTICA T8

HB-301029



## APLICAÇÕES

Utilização em interiores

## BENEFÍCIOS

Menor consumo energético  
Alta resistência ao pó

## CARACTERÍSTICAS GERAIS

Número de lâmpadas	01
Comprimento	600mm

## CARACTERÍSTICAS MECÂNICAS

Material	Aço + ABS + PS
Casquilho	G13
Dimensões	630x60x55mm



# FICHA TÉCNICA

## ARMADURAS



## LED PRISMÁTICA T8

HB-301047



## APLICAÇÕES

Utilização em interiores

## BENEFÍCIOS

Menor consumo energético  
Alta resistência ao pó

## CARACTERÍSTICAS GERAIS

Número de lâmpadas	01
Comprimento	1200mm

## CARACTERÍSTICAS MECÂNICAS

Material	Aço + ABS + PS
Casquilho	G13
Dimensões	1220x60x55mm



# FICHA TÉCNICA

## ARMADURAS



## LED PRISMÁTICA T8

HB-301048



## APLICAÇÕES

Utilização em interiores

## BENEFÍCIOS

Menor consumo energético  
Alta resistência ao pó

## CARACTERÍSTICAS GERAIS

Número de lâmpadas	02
Comprimento	600mm

## CARACTERÍSTICAS MECÂNICAS

Material	Aço + ABS + PS
Casquilho	G13
Dimensões	645x130x55mm



# FICHA TÉCNICA

## ARMADURAS



## LED PRISMÁTICA T8

HB-301049



## APLICAÇÕES

Utilização em interiores

## BENEFÍCIOS

Menor consumo energético  
Alta resistência ao pó

## CARACTERÍSTICAS GERAIS

Número de lâmpadas	02
Comprimento	1200mm

## CARACTERÍSTICAS MECÂNICAS

Material	Aço + ABS + PS
Casquilho	G13
Dimensões	1245x130x55mm





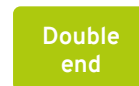
# FICHA TÉCNICA

## ARMADURAS



## LED ESTANQUE T8

HB-301040



## APLICAÇÕES

Utilização em interiores e exteriores

## BENEFÍCIOS

Menor consumo energético  
Alta resistência a água e pó

## CARACTERÍSTICAS GERAIS

Número de lâmpadas	01
Comprimento	600mm

## CARACTERÍSTICAS MECÂNICAS

Material	ABS + PC
Casquilho	G13
Índice de proteção	IP65
Dimensões	660x85x94mm



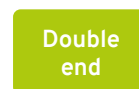
# FICHA TÉCNICA

## ARMADURAS



## LED ESTANQUE T8

HB-301038



## APLICAÇÕES

Utilização em interiores e exteriores

## BENEFÍCIOS

Menor consumo energético

Alta resistência a água e pó

## CARACTERÍSTICAS GERAIS

Número de lâmpadas	01
Comprimento	1200mm

## CARACTERÍSTICAS MECÂNICAS

Material	ABS + PC
Casquilho	G13
Índice de proteção	IP65
Dimensões	1268x85x94mm



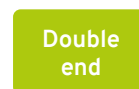
# FICHA TÉCNICA

## ARMADURAS



## LED ESTANQUE T8

HB-301036



## APLICAÇÕES

Utilização em interiores e exteriores

## BENEFÍCIOS

Menor consumo energético  
Alta resistência a água e pó

## CARACTERÍSTICAS GERAIS

Número de lâmpadas	01
Comprimento	1500mm

## CARACTERÍSTICAS MECÂNICAS

Material	ABS + PC
Casquilho	G13
Índice de proteção	IP65
Dimensões	1562x85x94mm



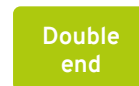
# FICHA TÉCNICA

## ARMADURAS



## LED ESTANQUE T8

HB-301039



## APLICAÇÕES

Utilização em interiores e exteriores

## BENEFÍCIOS

Menor consumo energético

Alta resistência a água e pó

## CARACTERÍSTICAS GERAIS

Número de lâmpadas	02
Comprimento	600mm

## CARACTERÍSTICAS MECÂNICAS

Material	ABS + PC
Casquilho	G13
Índice de proteção	IP65
Dimensões	660x135x94mm



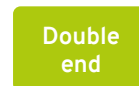
# FICHA TÉCNICA

## ARMADURAS



## LED ESTANQUE T8

HB-301037



## APLICAÇÕES

Utilização em interiores e exteriores

## BENEFÍCIOS

Menor consumo energético  
Alta resistência a água e pó

## CARACTERÍSTICAS GERAIS

Número de lâmpadas	02
Comprimento	1200mm

## CARACTERÍSTICAS MECÂNICAS

Material	ABS + PC
Casquilho	G13
Índice de proteção	IP65
Dimensões	1268x135x94mm



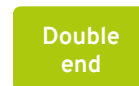
# FICHA TÉCNICA

## ARMADURAS



## LED ESTANQUE T8

HB-301035



## APLICAÇÕES

Utilização em interiores e exteriores

## BENEFÍCIOS

Menor consumo energético  
Alta resistência a água e pó

## CARACTERÍSTICAS GERAIS

Número de lâmpadas	02
Comprimento	1500mm

## CARACTERÍSTICAS MECÂNICAS

Material	ABS + PC
Casquilho	G13
Índice de proteção	IP65
Dimensões	1562x135x94mm



# FICHA TÉCNICA

## ARMADURAS



## LED ESTANQUE T8

HB-301046



## APLICAÇÕES

Utilização em interiores e exteriores

## BENEFÍCIOS

Menor consumo energético  
Alta resistência a água e pó

## CARACTERÍSTICAS GERAIS

Número de lâmpadas	02
Comprimento	600mm

## CARACTERÍSTICAS MECÂNICAS

Material	ABS + PC
Casquilho	G13
Índice de proteção	IP65
Dimensões	660x85x94mm



# FICHA TÉCNICA

## ARMADURAS



## LED ESTANQUE T8

HB-301044



## APLICAÇÕES

Utilização em interiores e exteriores

## BENEFÍCIOS

Menor consumo energético  
Alta resistência a água e pó

## CARACTERÍSTICAS GERAIS

Número de lâmpadas	02
Comprimento	1200mm

## CARACTERÍSTICAS MECÂNICAS

Material	ABS + PC
Casquilho	G13
Índice de proteção	IP65
Dimensões	1268x85x94mm





# FICHA TÉCNICA

## ARMADURAS



## LED ESTANQUE T8

HB-301042



## APLICAÇÕES

Utilização em interiores e exteriores

## BENEFÍCIOS

Menor consumo energético  
Alta resistência a água e pó

## CARACTERÍSTICAS GERAIS

Número de lâmpadas	02
Comprimento	1500mm

## CARACTERÍSTICAS MECÂNICAS

Material	ABS + PC
Casquilho	G13
Índice de proteção	IP65
Dimensões	1562x85x94mm



# FICHA TÉCNICA

## ARMADURAS



## LED ESTANQUE T8

HB-301045



## APLICAÇÕES

Utilização em interiores e exteriores

## BENEFÍCIOS

Menor consumo energético  
Alta resistência a água e pó

## CARACTERÍSTICAS GERAIS

Número de lâmpadas	02
Comprimento	600mm

## CARACTERÍSTICAS MECÂNICAS

Material	ABS + PC
Casquilho	G13
Índice de proteção	IP65
Dimensões	660x135x94mm



# FICHA TÉCNICA

## ARMADURAS



## LED ESTANQUE T8

HB-301043



## APLICAÇÕES

Utilização em interiores e exteriores

## BENEFÍCIOS

Menor consumo energético  
Alta resistência a água e pó

## CARACTERÍSTICAS GERAIS

Número de lâmpadas	02
Comprimento	1200mm

## CARACTERÍSTICAS MECÂNICAS

Material	ABS + PC
Casquilho	G13
Índice de proteção	IP65
Dimensões	1268x135x94mm



# FICHA TÉCNICA

## ARMADURAS



## LED ESTANQUE T8

HB-301041



## APLICAÇÕES

Utilização em interiores e exteriores

## BENEFÍCIOS

Menor consumo energético  
Alta resistência a água e pó

## CARACTERÍSTICAS GERAIS

Número de lâmpadas	02
Comprimento	1500mm

## CARACTERÍSTICAS MECÂNICAS

Material	ABS + PC
Casquilho	G13
Índice de proteção	IP65
Dimensões	1562x135x94mm



# FICHA TÉCNICA

## ARMADURAS



## ARMADURA FLAT

HB-101011

18 W

1350  
LM $\pm$ 10%

6500 K

120°

2835

30 000  
HORAS

IP20

## APLICAÇÕES

Iluminação em interiores

## BENEFÍCIOS

Menor consumo energético

Feixe de luz homogêneo

Abertura de 120°

## CARACTERÍSTICAS GERAIS

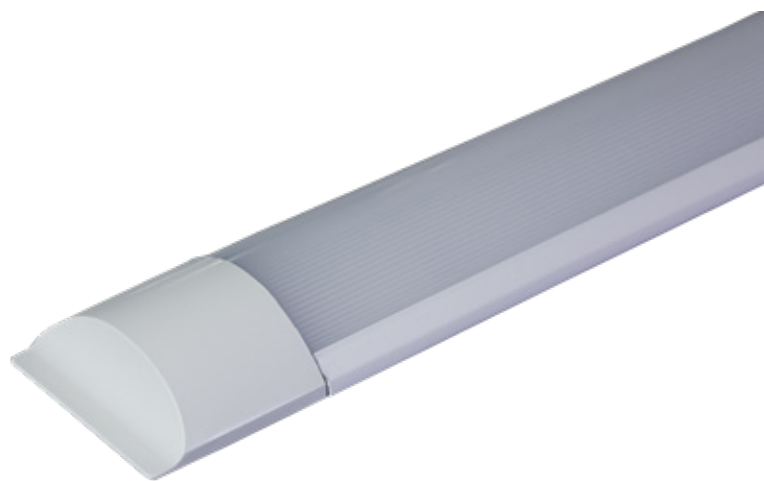
Tensão de Alimentação	AC165-265V
Potência	18W
Número de LEDs	96
Tipo de LEDs	2835
Ângulo de abertura de feixe	120°
Temperatura de funcionamento	-20~40°C
Duração	30 000 H

## CARACTERÍSTICAS FOTOMÉTRICAS

Temperatura de cor	6500K
Fluxo luminoso	1350LM $\pm$ 10%

## CARACTERÍSTICAS MECÂNICAS

Material	Alumínio + PP
Índice de proteção	IP20
Dimensões	600mm



# FICHA TÉCNICA

## ARMADURAS



## ARMADURA FLAT

HB-101012

36 W

2700  
LM $\pm$ 10%

6500 K

120°

2835

30 000  
HORAS

IP20

## APLICAÇÕES

Iluminação em interiores

## BENEFÍCIOS

Menor consumo energético

Feixe de luz homogêneo

Abertura de 120°

## CARACTERÍSTICAS GERAIS

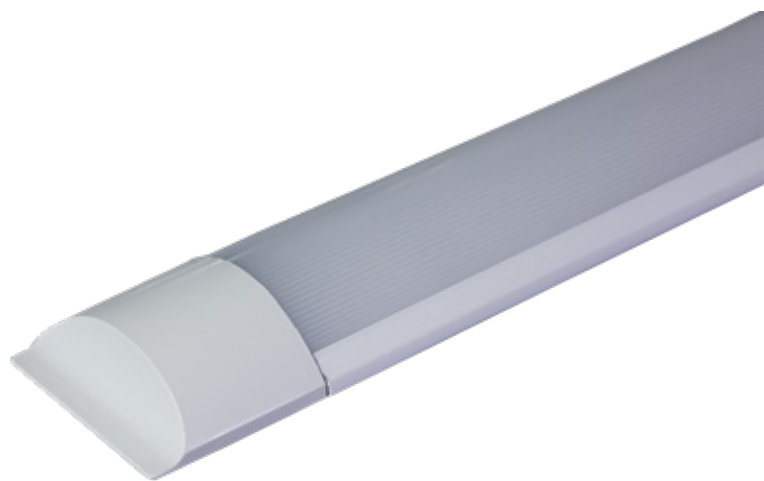
Tensão de Alimentação	AC165-265V
Potência	36W
Número de LEDs	192
Tipo de LEDs	2835
Ângulo de abertura de feixe	120°
Temperatura de funcionamento	-20~40°C
Duração	30 000 H

## CARACTERÍSTICAS FOTOMÉTRICAS

Temperatura de cor	6500K
Fluxo luminoso	2700LM $\pm$ 10%

## CARACTERÍSTICAS MECÂNICAS

Material	Alumínio + PP
Índice de proteção	IP20
Dimensões	1200mm



# FICHA TÉCNICA

## RÉGUAS



## RÉGUA LÂMPADA LED T8

HB-301020



### APLICAÇÕES

Utilização em interiores

### BENEFÍCIOS

Menor consumo energético  
Design moderno

### CARACTERÍSTICAS GERAIS

Número de lâmpadas	01
Comprimento	600mm

### CARACTERÍSTICAS MECÂNICAS

Material	Alumínio
Casquilho	G13
Dimensões	600mm



# FICHA TÉCNICA

## RÉGUAS



## RÉGUA LÂMPADA LED T8

HB-301021



### APLICAÇÕES

Utilização em interiores

### BENEFÍCIOS

Menor consumo energético  
Design moderno

### CARACTERÍSTICAS GERAIS

Número de lâmpadas	01
Comprimento	1200mm

### CARACTERÍSTICAS MECÂNICAS

Material	Alumínio
Casquilho	G13
Dimensões	1200mm





# FICHA TÉCNICA

## RÉGUAS



## RÉGUA LÂMPADA LED T8

HB-301022



### APLICAÇÕES

Utilização em interiores

### BENEFÍCIOS

Menor consumo energético  
Design moderno

### CARACTERÍSTICAS GERAIS

Número de lâmpadas	01
Comprimento	1500mm

### CARACTERÍSTICAS MECÂNICAS

Material	Alumínio
Casquilho	G13
Dimensões	1500mm

