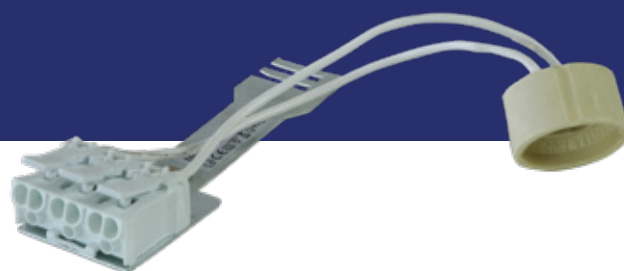


Gama elétrica

Suporte Repicagem

HB-108000



CARACTERÍSTICAS GERAIS

Potência máxima	50W
Voltagem	250V
Temperatura de funcionamento	250°C

CARACTERÍSTICAS MECÂNICAS

Material	Cerâmica + Silicone + Aço
Casquilho	GU10
Índice de proteção	IP20
Dimensões	29x160mm
Caixa	200 Unidades

