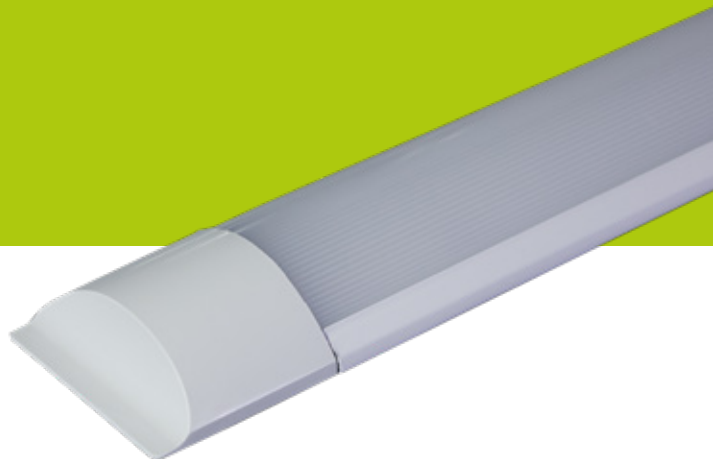
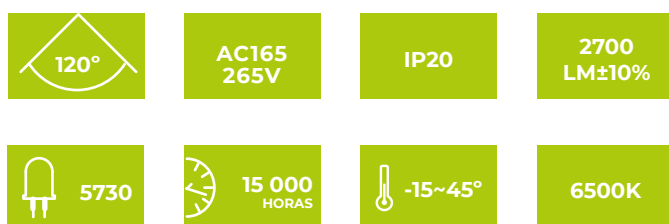


Gama Led

Armadura Flat Led

HB-101012



APLICAÇÕES & BENEFÍCIOS

Iluminação de Interiores
Menor consumo energético
Feixe de luz homogéneo
Abertura de 120°
Difusor com aspeto martelado
Maior proteção para os olhos
Alteração de cor é feita no exterior

CARACTERÍSTICAS GERAIS

Tensão de Alimentação	AC165-265V
Potência	36W
Número de LEDs	88
Tipo de LEDs	5730
Ângulo de abertura de feixe	120°
Temperatura de funcionamento	-15~45 °C
Duração	15 000 H

CARACTERÍSTICAS FOTOMÉTRICAS

Temperatura de cor	6500K
Fluxo luminoso	2700LM ±10%

CARACTERÍSTICAS MECÂNICAS

Material do corpo	Alumínio + PP
Índice de proteção	IP20
Dimensões	1192x75x26mm
Caixa	20 Unidades