



# illumina

**Catálogo de Produtos**  
Product Catalog

**Ligações  
com energia  
desde 1989.**

**Dinolux, S.A.**

Rua do Portinho, 1244  
Zona Industrial EN1 Norte  
3750-320 Águeda - Portugal

dinolux@dinolux.pt  
+351 234 612 000 \*  
+351 234 602 169 \*

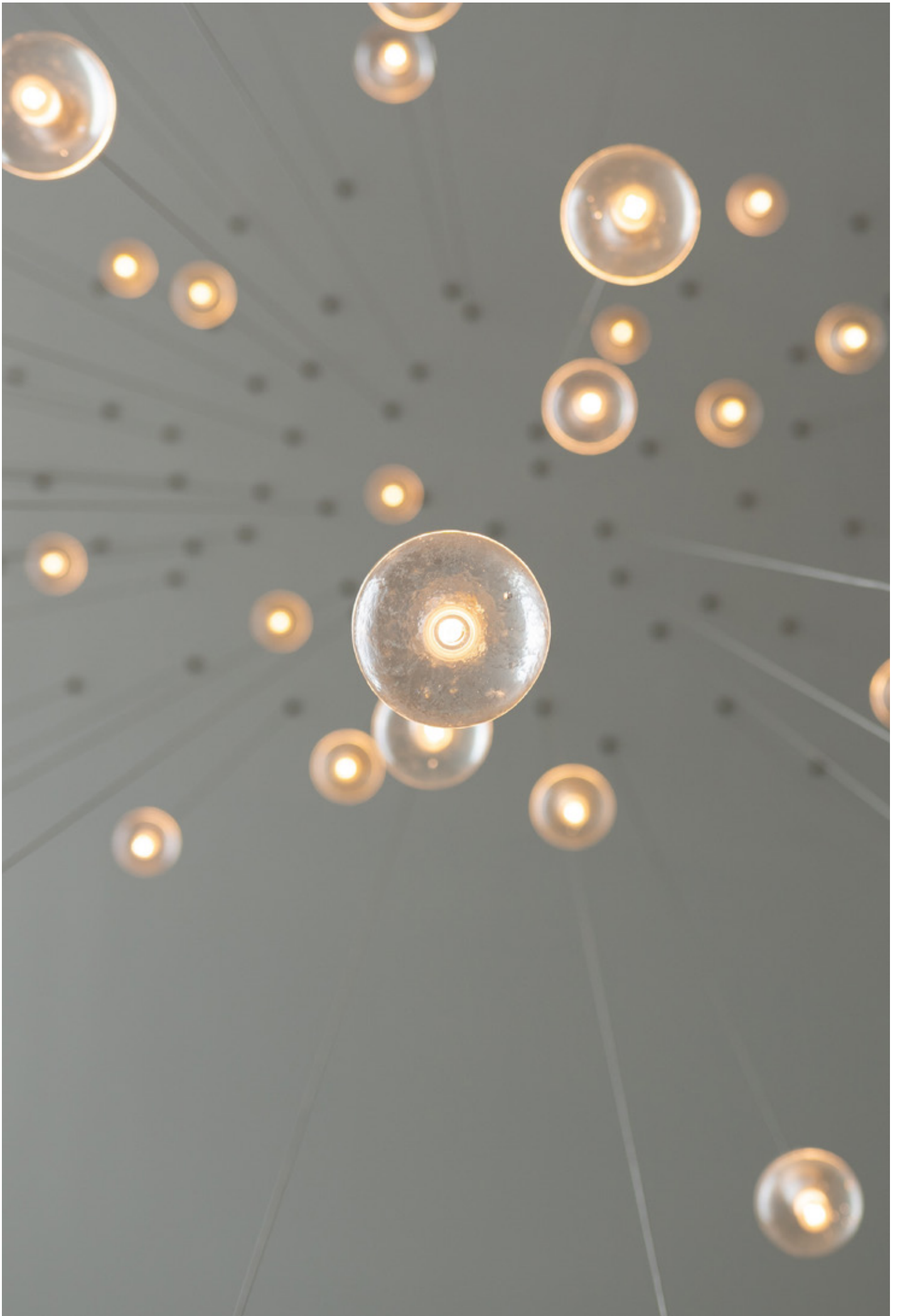


\*(Chamada para rede fixa nacional)

[www.dinolux.pt](http://www.dinolux.pt)



**Light up  
the future**



Vantagens da utilização

# Iluminação Led

- 
- . Consumo de energia muito baixo
  - . Fonte de luz de alta intensidade
  - . Vida útil extremamente longa
  - . Fabricado com materiais de alta qualidade e desenvolvido para uso intensivo
  - . Baixa radiação ultravioleta (UV) e infravermelha (IV)
  - . Livre de mercúrio
  - . Baixa radiação térmica
  - . Contribui para um ambiente limpo e saudável
  - . Redução das emissões de CO2
  - . Resistente ao choque e às vibrações graças à tecnologia sólida LED
  - . Baixa atracção de insectos
  - . Sem cintilação
  - . Máxima iluminação instantânea
  - . Sem picos de corrente no arranque

- 
- . Low power consumption
  - . High intensity light source
  - . Extremely long service life
  - . Made with high quality materials and developed for intensive use
  - . Low ultraviolet (UV) and infrared (IV) radiation
  - . No Mercury
  - . Low thermal radiation
  - . It contributes to a clean and healthy environment
  - . CO2 reduction emissions
  - . Shock and vibration resistant thanks to solid LED technology
  - . Low insect attraction
  - . No flickering
  - . Maximum instant illumination
  - . No current spikes at startup





# **Gama Led** Led Array



## Lâmpada Led Standard

Standard Led Lamp



| REF.      | Nº LEDS<br>Nº LEDS | POTÊNCIA / COR<br>POWER / COLOR | TAMANHO<br>SIZE | FLUXO<br>FLOW | CAIXA<br>BOX | PREÇO<br>PRICE |
|-----------|--------------------|---------------------------------|-----------------|---------------|--------------|----------------|
| HB-104007 | 08                 | 7W / 3000K                      | 60X112          | 600 LM±10%    | 100 UN       | 1,00€          |
| HB-104013 | 08                 | 7W / 4200K                      | 60X112          | 600 LM±10%    | 100 UN       | 1,00€          |
| HB-104008 | 08                 | 7W / 6000K                      | 60X112          | 600 LM±10%    | 100 UN       | 1,00€          |
| HB-104009 | 10                 | 9W / 3000K                      | 60X112          | 800 LM±10%    | 100 UN       | 1,10€          |
| HB-104014 | 10                 | 9W / 4200K                      | 60X112          | 800 LM±10%    | 100 UN       | 1,10€          |
| HB-104010 | 10                 | 9W / 6000K                      | 60X112          | 800 LM±10%    | 100 UN       | 1,10€          |
| HB-104011 | 13                 | 12W / 3000K                     | 60X112          | 1200 LM±10%   | 100 UN       | 1,20€          |
| HB-104015 | 13                 | 12W / 4200K                     | 60X112          | 1200 LM±10%   | 100 UN       | 1,20€          |
| HB-104012 | 13                 | 12W / 6000K                     | 60X112          | 1200 LM±10%   | 100 UN       | 1,20€          |
| HB-104017 | 21                 | 15W / 3000K                     | 70X137,5        | 1350 LM±10%   | 100 UN       | 1,80€          |
| HB-104016 | 21                 | 15W / 4200K                     | 70X137,5        | 1350 LM±10%   | 100 UN       | 1,80€          |
| HB-104018 | 21                 | 15W / 6000K                     | 70X137,5        | 1350 LM±10%   | 100 UN       | 1,80€          |



## Lâmpada Led Standard c/sensor

Standard Led Lamp with sensor



| REF.      | Nº LEDS<br>Nº LEDS | POTÊNCIA / COR<br>POWER / COLOR | TAMANHO<br>SIZE | FLUXO<br>FLOW | CAIXA<br>BOX | PREÇO<br>PRICE |
|-----------|--------------------|---------------------------------|-----------------|---------------|--------------|----------------|
| HB-104080 | 01                 | 5W / 6000K                      | 58X98           | 440 LM±10%    | 100 UN       | 5,95€          |



## Lâmpada Led Vela

Candle Led Lamp



| REF.      | Nº LEDS<br>Nº LEDS | POTÊNCIA / COR<br>POWER / COLOR | TAMANHO<br>SIZE | FLUXO<br>FLOW | CAIXA<br>BOX | PREÇO<br>PRICE |
|-----------|--------------------|---------------------------------|-----------------|---------------|--------------|----------------|
| HB-104103 | 12                 | 5W / 3000K                      | 37X100          | 470 LM±10%    | 100 UN       | 1,10€          |
| HB-104106 | 12                 | 5W / 4200K                      | 37X100          | 470 LM±10%    | 100 UN       | 1,10€          |
| HB-104104 | 12                 | 5W / 6000K                      | 37X100          | 470 LM±10%    | 100 UN       | 1,10€          |

### Lâmpada Led Esférica

Ball Led Lamp



| REF.      | Nº LEDS<br>Nº LEDS | POTÊNCIA / COR<br>POWER / COLOR | TAMANHO<br>SIZE | FLUXO<br>FLOW | CAIXA<br>BOX | PREÇO<br>PRICE |
|-----------|--------------------|---------------------------------|-----------------|---------------|--------------|----------------|
| HB-104205 | 12                 | 5W / 3000K                      | 45X82           | 470 LM±10%    | 100 UN       | 1,10€          |
| HB-104209 | 12                 | 5W / 4200K                      | 45X82           | 470 LM±10%    | 100 UN       | 1,10€          |
| HB-104206 | 12                 | 5W / 6000K                      | 45X82           | 470 LM±10%    | 100 UN       | 1,10€          |



### Lâmpada Led Esférica

Ball Led Lamp



| REF.      | Nº LEDS<br>Nº LEDS | POTÊNCIA / COR<br>POWER / COLOR | TAMANHO<br>SIZE | FLUXO<br>FLOW | CAIXA<br>BOX | PREÇO<br>PRICE |
|-----------|--------------------|---------------------------------|-----------------|---------------|--------------|----------------|
| HB-104207 | 12                 | 5W / 3000K                      | 45X80           | 470 LM±10%    | 100 UN       | 1,10€          |
| HB-104210 | 12                 | 5W / 4200K                      | 45X80           | 470 LM±10%    | 100 UN       | 1,10€          |
| HB-104208 | 12                 | 5W / 6000K                      | 45X80           | 470 LM±10%    | 100 UN       | 1,10€          |





### Lâmpada Led

Led Lamp



| REF.      | N° LEDS<br>N° LEDS | POTÊNCIA / COR<br>POWER / COLOR | TAMANHO<br>SIZE | FLUXO<br>FLOW | CAIXA<br>BOX | PREÇO<br>PRICE |
|-----------|--------------------|---------------------------------|-----------------|---------------|--------------|----------------|
| HB-104301 | 25                 | 7W / 3000K                      | 49,8X52,2       | 510 LM±10%    | 100 UN       | 1,25€          |
| HB-104318 | 25                 | 7W / 4000K                      | 49,8X52,2       | 510 LM±10%    | 100 UN       | 1,25€          |
| HB-104302 | 25                 | 7W / 6000K                      | 49,8X52,2       | 510 LM±10%    | 100 UN       | 1,25€          |



### Lâmpada Led

Led Lamp



| REF.      | N° LEDS<br>N° LEDS | POTÊNCIA / COR<br>POWER / COLOR | TAMANHO<br>SIZE | FLUXO<br>FLOW | CAIXA<br>BOX | PREÇO<br>PRICE |
|-----------|--------------------|---------------------------------|-----------------|---------------|--------------|----------------|
| HB-104280 | 25                 | 5W / 3000K                      | 49,8X52,2       | 420 LM±10%    | 100 UN       | 1,00€          |
| HB-104285 | 25                 | 5W / 4000K                      | 49,8X52,2       | 420 LM±10%    | 100 UN       | 1,00€          |
| HB-104290 | 25                 | 5W / 6000K                      | 49,8X52,2       | 420 LM±10%    | 100 UN       | 1,00€          |



### Lâmpada Led

Led Lamp



| REF.      | N° LEDS<br>N° LEDS | POTÊNCIA / COR<br>POWER / COLOR | TAMANHO<br>SIZE | FLUXO<br>FLOW | CAIXA<br>BOX | PREÇO<br>PRICE |
|-----------|--------------------|---------------------------------|-----------------|---------------|--------------|----------------|
| HB-104305 | 01                 | 7W / 3000K                      | 49,8X52,2       | 560 LM±10%    | 200 UN       | 7,90€          |
| HB-104306 | 01                 | 7W / 6000K                      | 49,8X52,2       | 560 LM±10%    | 200 UN       | 7,90€          |



### Lâmpada Led Dimável

Dimmable Led Lamp



| REF.      | N° LEDS<br>N° LEDS | POTÊNCIA / COR<br>POWER / COLOR | TAMANHO<br>SIZE | FLUXO<br>FLOW | CAIXA<br>BOX | PREÇO<br>PRICE |
|-----------|--------------------|---------------------------------|-----------------|---------------|--------------|----------------|
| HB-104315 | 24                 | 5W / 3000K                      | 49,8X52,2       | 400 LM±10%    | 200 UN       | 2,50€          |
| HB-104317 | 24                 | 5W / 4000K                      | 49,8X52,2       | 400 LM±10%    | 200 UN       | 2,50€          |
| HB-104316 | 24                 | 5W / 6000K                      | 49,8X52,2       | 400 LM±10%    | 200 UN       | 2,50€          |

## Lâmpada Led

Led Lamp



| REF.      | Nº LEDS<br>Nº LEDS | POTÊNCIA / COR<br>POWER / COLOR | TAMANHO<br>SIZE | FLUXO<br>FLOW | CAIXA<br>BOX | PREÇO<br>PRICE |
|-----------|--------------------|---------------------------------|-----------------|---------------|--------------|----------------|
| HB-104319 | 25                 | 7W / 4000K                      | 49,8X52,2       | 525 LM±10%    | 200 UN       | 4,30€          |



## Lâmpada Led

Led Lamp



| REF.      | Nº LEDS<br>Nº LEDS | POTÊNCIA / COR<br>POWER / COLOR | TAMANHO<br>SIZE | FLUXO<br>FLOW | CAIXA<br>BOX | PREÇO<br>PRICE |
|-----------|--------------------|---------------------------------|-----------------|---------------|--------------|----------------|
| HB-104601 | 17                 | 2,3W / 3000K                    | 16X41           | 230 LM±10%    | 50 UN        | 4,90€          |
| HB-104602 | 17                 | 2,3W / 6000K                    | 16X41           | 230 LM±10%    | 50 UN        | 4,90€          |

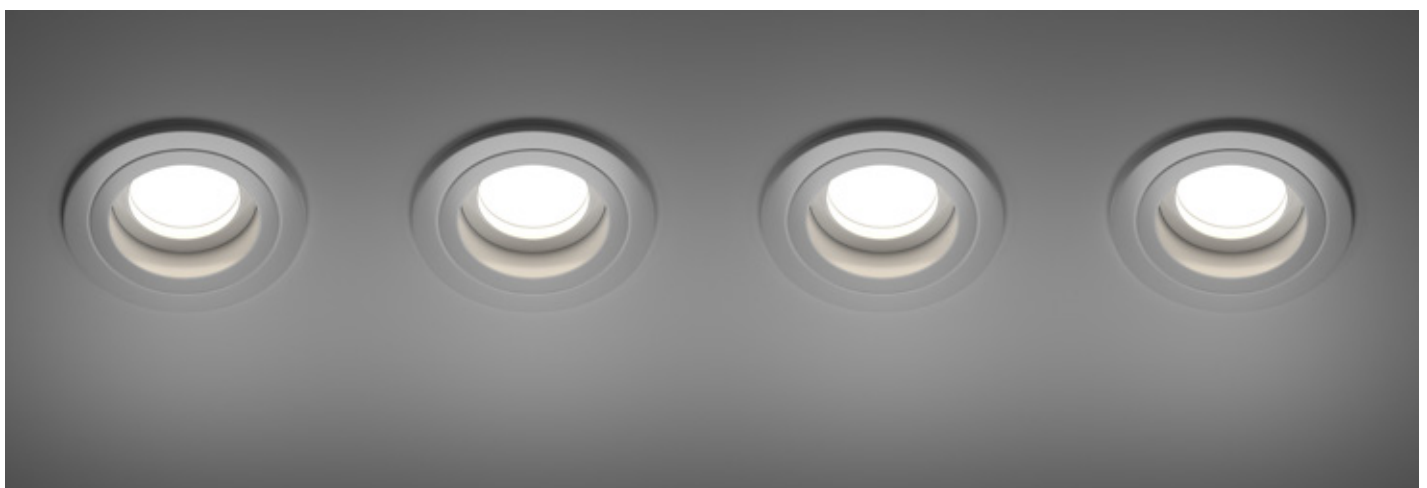


## Lâmpada Led Silicone

Silicone Led Lamp



| REF.      | Nº LEDS<br>Nº LEDS | POTÊNCIA / COR<br>POWER / COLOR | TAMANHO<br>SIZE | FLUXO<br>FLOW | CAIXA<br>BOX | PREÇO<br>PRICE |
|-----------|--------------------|---------------------------------|-----------------|---------------|--------------|----------------|
| HB-104701 | 64                 | 3W / 3000K                      | 16X41           | 230 LM±10%    | 50 UN        | 3,00€          |
| HB-104702 | 64                 | 3W / 6000K                      | 16X41           | 230 LM±10%    | 50 UN        | 3,00€          |





## Lâmpada Led E-14 Frigorífico

Fridge Led Lamp E-14



| REF.      | POTÊNCIA / COR<br>POWER / COLOR | TAMANHO<br>SIZE | FLUXO<br>FLOW | CAIXA<br>BOX | PREÇO<br>PRICE |
|-----------|---------------------------------|-----------------|---------------|--------------|----------------|
| HB-104251 | 2W / 6500K                      | 18X49           | 200 LM±10%    | 1000 UN      | 1,50€          |

## Lâmpada Led T8 Opalina - Double end (c/proteção plástica)

Opaline Led Lamp T8 (with plastic protection)



| REF.      | Nº LEDS<br>Nº LEDS | POTÊNCIA / COR<br>POWER / COLOR | TAMANHO<br>SIZE | FLUXO<br>FLOW | CAIXA<br>BOX | PREÇO<br>PRICE |
|-----------|--------------------|---------------------------------|-----------------|---------------|--------------|----------------|
| HB-104819 | 48                 | 9W / 4000K                      | 26X600          | 900 LM±10%    | 25 UN        | 3,00€          |
| HB-104816 | 48                 | 9W / 6000K                      | 26X600          | 900 LM±10%    | 25 UN        | 3,00€          |
| HB-104820 | 96                 | 18W / 4000K                     | 26X1200         | 1800 LM±10%   | 25 UN        | 4,10€          |
| HB-104817 | 96                 | 18W / 6000K                     | 26X1200         | 1800 LM±10%   | 25 UN        | 4,10€          |
| HB-104821 | 120                | 24W / 4000K                     | 26X1500         | 2400 LM±10%   | 25 UN        | 6,50€          |
| HB-104818 | 120                | 24W / 6000K                     | 26X1500         | 2400 LM±10%   | 25 UN        | 6,50€          |

## Lâmpada Led T8 Opalina - Single end (c/proteção plástica)

Opaline Led Lamp T8 (with plastic protection)



| REF.      | Nº LEDS<br>Nº LEDS | POTÊNCIA / COR<br>POWER / COLOR | TAMANHO<br>SIZE | FLUXO<br>FLOW | CAIXA<br>BOX | PREÇO<br>PRICE |
|-----------|--------------------|---------------------------------|-----------------|---------------|--------------|----------------|
| HB-104828 | 48                 | 9W / 4000K                      | 26X600          | 900 LM±10%    | 25 UN        | 3,00€          |
| HB-104825 | 48                 | 9W / 6000K                      | 26X600          | 900 LM±10%    | 25 UN        | 3,00€          |
| HB-104829 | 96                 | 18W / 4000K                     | 26X1200         | 1800 LM±10%   | 25 UN        | 4,10€          |
| HB-104826 | 96                 | 18W / 6000K                     | 26X1200         | 1800 LM±10%   | 25 UN        | 4,10€          |
| HB-104830 | 120                | 24W / 4000K                     | 26X1500         | 2400 LM±10%   | 25 UN        | 6,50€          |
| HB-104827 | 120                | 24W / 6000K                     | 26X1500         | 2400 LM±10%   | 25 UN        | 6,50€          |

## Projektor Led Led Floodlight

IP65
120°
50 000 Horas
2835
AC100 265V
-20~40°

| REF.      | Nº LEDS<br>Nº LEDS | POTÊNCIA / COR<br>POWER / COLOR | TAMANHO<br>SIZE  | FLUXO<br>FLOW | CAIXA<br>BOX | PREÇO<br>PRICE |
|-----------|--------------------|---------------------------------|------------------|---------------|--------------|----------------|
| HB-103021 | 20                 | 10W / 4000K                     | 130X88X40        | 900 LM±10%    | 40 UN        | 4,50€          |
| HB-103022 | 20                 | 10W / 6000K                     | 130X88X40        | 900 LM±10%    | 40 UN        | 4,50€          |
| HB-103033 | 40                 | 20W / 4000K                     | 193X144X48       | 1800 LM±10%   | 20 UN        | 5,20€          |
| HB-103034 | 40                 | 20W / 6000K                     | 193X144X48       | 1800 LM±10%   | 20 UN        | 5,20€          |
| HB-103023 | 60                 | 30W / 4000K                     | 159X122X26       | 2700 LM±10%   | 20 UN        | 10,00€         |
| HB-103024 | 60                 | 30W / 6000K                     | 159X122X26       | 2700 LM±10%   | 20 UN        | 10,00€         |
| HB-103025 | 100                | 50W / 4000K                     | 205X160X33,5     | 4500 LM±10%   | 20 UN        | 12,00€         |
| HB-103026 | 100                | 50W / 6000K                     | 205X160X33,5     | 4500 LM±10%   | 20 UN        | 12,00€         |
| HB-103029 | 200                | 100W / 4000K                    | 360X288X78       | 9000 LM±10%   | 08 UN        | 24,00€         |
| HB-103030 | 200                | 100W / 6000K                    | 360X288X78       | 9000 LM±10%   | 08 UN        | 24,00€         |
| HB-103031 | 300                | 150W / 4000K                    | 375X400X125      | 13500 LM±10%  | 04 UN        | 48,00€         |
| HB-103032 | 300                | 150W / 6000K                    | 375X400X125      | 13500 LM±10%  | 04 UN        | 48,00€         |
| HB-103035 | 192                | 200W / 4000K                    | 379,5X279,5X43,5 | 16000 LM±10%  | 04 UN        | 55,00€         |
| HB-103036 | 192                | 200W / 6000K                    | 379,5X279,5X43,5 | 16000 LM±10%  | 04 UN        | 55,00€         |



## Projektor Led c/sensor Motion sensor Led Floodlight

IP65
120°
50 000 Horas
2835
AC85 265V
-20~40°

| REF.      | Nº LEDS<br>Nº LEDS | POTÊNCIA / COR<br>POWER / COLOR | TAMANHO<br>SIZE | FLUXO<br>FLOW | CAIXA<br>BOX | PREÇO<br>PRICE |
|-----------|--------------------|---------------------------------|-----------------|---------------|--------------|----------------|
| HB-102011 | 01                 | 10W / 3000K                     | 150X110X79      | 700 LM±10%    | 20 UN        | 13,70€         |
| HB-102012 | 01                 | 10W / 6000K                     | 150X110X79      | 700 LM±10%    | 20 UN        | 11,90€         |
| HB-102024 | 40                 | 20W / 6000K                     | 200X180X100     | 1800 LM±10%   | 20 UN        | 12,80€         |
| HB-102026 | 60                 | 30W / 6000K                     | 220X230X120     | 2400 LM±10%   | 20 UN        | 14,00€         |

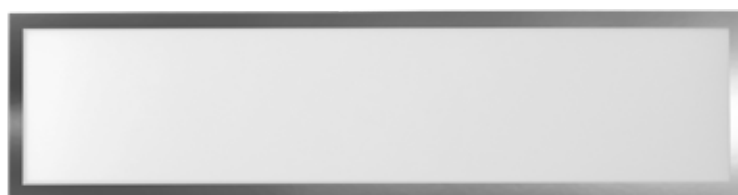


## Projektor Led RGB RGB Led Floodlight

IP65
120°
50 000 Horas
RGB
AC220 240V
-20~40°

| REF.      | POTÊNCIA / COR<br>POWER / COLOR | TAMANHO<br>SIZE | FLUXO<br>FLOW | CAIXA<br>BOX | PREÇO<br>PRICE |
|-----------|---------------------------------|-----------------|---------------|--------------|----------------|
| HB-103056 | 30W / RGB                       | 141X117,4X27    | 2400 LM±10%   | 20 UN        | 33,32€         |
| HB-103053 | 50W / RGB                       | 201X145X25      | 4000 LM±10%   | 20 UN        | 38,70€         |





## Painel Led

Led Panel

IP20



AC220  
240V



| REF.      | Nº LEDS<br>Nº LEDS | POTÊNCIA / COR<br>POWER / COLOR | TAMANHO<br>SIZE | FLUXO<br>FLOW | CAIXA<br>BOX | PREÇO<br>PRICE |
|-----------|--------------------|---------------------------------|-----------------|---------------|--------------|----------------|
| HB-101001 | 192                | 40W / 4000K                     | 600X600X10      | 3800 LM±10%   | 05 UN        | Sob consulta   |
| HB-101002 | 192                | 40W / 6000K                     | 600X600X10      | 3800 LM±10%   | 05 UN        | Sob consulta   |
| HB-101005 | 144                | 40W / 4000K                     | 300X1200X10     | 3800 LM±10%   | 05 UN        | Sob consulta   |
| HB-101006 | 144                | 40W / 6000K                     | 300X1200X10     | 3800 LM±10%   | 05 UN        | Sob consulta   |

Alteração de cor é feita no exterior  
Maior proteção para os olhos  
Difusor com aspeto martelado



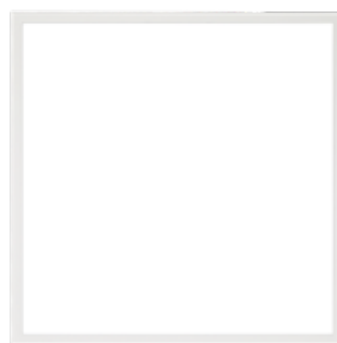
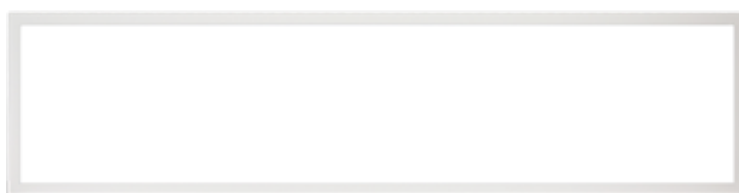
3000K



4000K



6000K

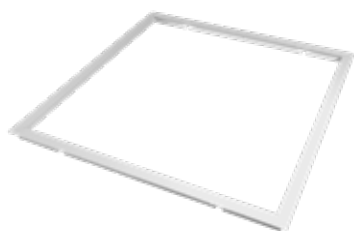


## Painel Led

Led Panel

|      |      |              |                  |            |         |        |      |
|------|------|--------------|------------------|------------|---------|--------|------|
| IP44 | 120° | 50 000 Horas | LED CHIP PHILIPS | AC185 265V | -20~60° | UGR<19 | 3CCT |
|------|------|--------------|------------------|------------|---------|--------|------|

| REF.      | Nº LEDS<br>Nº LEDS | POTÊNCIA / COR<br>POWER / COLOR | TAMANHO<br>SIZE | FLUXO<br>FLOW | CAIXA<br>BOX | PREÇO<br>PRICE |
|-----------|--------------------|---------------------------------|-----------------|---------------|--------------|----------------|
| HB-101014 | 96                 | 40W/CCT                         | 600X600X10      | 3800 LM±10%   | 08 UN        | 30€            |
| HB-101015 | 96                 | 40W/CCT                         | 300X1200X10     | 3800 LM±10%   | 08 UN        | 32€            |



## Aro encastrar Painel Led

Embedded frame for Led Panel

| REF.      | DESCRIÇÃO<br>DESCRIPTION        | TAMANHO<br>SIZE | COR ARO<br>FRAME COLOR | CAIXA<br>BOX | PREÇO<br>PRICE |
|-----------|---------------------------------|-----------------|------------------------|--------------|----------------|
| HB-101049 | <b>Aro encastrar painel Led</b> | 600X600         | <b>Branco</b>          | 08 UN        | 26,00€         |
| HB-101051 | Embedded frame for led panel    | 300X1200        | White                  | 10 UN        | 26,00€         |



## Aro saliente Painel Led

Outrigger for Led Panel

| REF.      | DESCRIÇÃO<br>DESCRIPTION            | TAMANHO<br>SIZE | COR ARO<br>FRAME COLOR | CAIXA<br>BOX | PREÇO<br>PRICE |
|-----------|-------------------------------------|-----------------|------------------------|--------------|----------------|
| HB-101044 |                                     | 600X600         | <b>Alumínio</b>        | 20 UN        | 29,00€         |
| HB-101043 | <b>Aro saliente para painel Led</b> | 300X1200        | Aluminium              | 20 UN        | 29,00€         |
| HB-101045 | Outrigger for led panel             | 600X600         | <b>Branco</b>          | 20 UN        | 29,00€         |
| HB-101046 |                                     | 300X1200        | White                  | 20 UN        | 29,00€         |



## Acessórios para Painel Led

Led Panel Accessories

| REF.      | DESCRIÇÃO<br>DESCRIPTION                                                          | POTÊNCIA<br>POWER | CAIXA<br>BOX | PREÇO<br>PRICE |
|-----------|-----------------------------------------------------------------------------------|-------------------|--------------|----------------|
| HB-101040 | <b>Led driver para Painel Dimável</b><br>Led driver for panel                     | 40W               | 100 UN       | 22,00€         |
| HB-101041 | <b>Suspensão para Painel Led</b><br>Suspension for panel Led                      | -                 | 100 UN       | 8,50€          |
| HB-101042 | <b>Led driver para Painel</b><br>Led driver for panel                             | 40W               | 100 UN       | 12,50€         |
| HB-101047 | <b>Mola para Painel</b><br>Clip for panel                                         | -                 | 200 UN       | 2,35€          |
| HB-101052 | <b>Mola para Painel 600x600 e 1200x300</b><br>Clip for panel 600x600 and 1200x300 | -                 | 200 UN       | 2,00€          |

## Painel Led Quadrado Encastrar

Square Embedded Led Panel

IP20
120°
30 000 Horas
2835
AC85 265V
-40~50°

| REF.      | N° LEDS<br>N° LEDS | POTÊNCIA / COR<br>POWER / COLOR | TAMANHO<br>SIZE | CORTE<br>CUT | FLUXO<br>FLOW | CAIXA<br>BOX | PREÇO<br>PRICE |
|-----------|--------------------|---------------------------------|-----------------|--------------|---------------|--------------|----------------|
| HB-101225 | 15                 | 3W / 3000K                      | 85X85X21        | 68X68        | 230 LM±10%    | 100 UN       | 3,00€          |
| HB-101207 | 15                 | 3W / 4200K                      | 85X85X21        | 68X68        | 230 LM±10%    | 100 UN       | 3,00€          |
| HB-101208 | 15                 | 3W / 6000K                      | 85X85X21        | 68X68        | 230 LM±10%    | 100 UN       | 3,00€          |
| HB-101226 | 30                 | 6W / 3000K                      | 120X120X21      | 103X103      | 480 LM±10%    | 25 UN        | 3,50€          |
| HB-101201 | 30                 | 6W / 4200K                      | 120X120X21      | 103X103      | 480 LM±10%    | 25 UN        | 3,50€          |
| HB-101202 | 30                 | 6W / 6000K                      | 120X120X21      | 103X103      | 480 LM±10%    | 25 UN        | 3,50€          |
| HB-101229 | 45                 | 9W / 3000K                      | 147X147X21      | 132,5X132,5  | 720 LM±10%    | 50 UN        | 4,70€          |
| HB-101220 | 45                 | 9W / 4200K                      | 147X147X21      | 132,5X132,5  | 720 LM±10%    | 50 UN        | 4,70€          |
| HB-101221 | 45                 | 9W / 6000K                      | 147X147X21      | 132,5X132,5  | 720 LM±10%    | 50 UN        | 4,70€          |
| HB-101227 | 60                 | 12W / 3000K                     | 175X175X21      | 153X153      | 960 LM±10%    | 25 UN        | 5,60€          |
| HB-101203 | 60                 | 12W / 4200K                     | 175X175X21      | 153X153      | 960 LM±10%    | 25 UN        | 5,60€          |
| HB-101204 | 60                 | 12W / 6000K                     | 175X175X21      | 153X153      | 960 LM±10%    | 25 UN        | 5,60€          |
| HB-101228 | 90                 | 18W / 3000K                     | 225X225X21      | 203X203      | 1440 LM±10%   | 20 UN        | 7,10€          |
| HB-101205 | 90                 | 18W / 4200K                     | 225X225X21      | 203X203      | 1440 LM±10%   | 20 UN        | 7,10€          |
| HB-101206 | 90                 | 18W / 6000K                     | 225X225X21      | 203X203      | 1440 LM±10%   | 20 UN        | 7,10€          |
| HB-101236 | 120                | 24W / 3000K                     | 300X300         | 280X280      | 1920 LM±10%   | 20 UN        | 11,50€         |
| HB-101217 | 120                | 24W / 4200K                     | 300X300         | 280X280      | 1920 LM±10%   | 20 UN        | 11,50€         |
| HB-101218 | 120                | 24W / 6000K                     | 300X300         | 280X280      | 1920 LM±10%   | 20 UN        | 11,50€         |



## Painel Led Quadrado Encastrar

Square Embedded Led Panel

IP20
120°
30 000 Horas
2835
AC85 265V
-40~50°

| REF.      | N° LEDS<br>N° LEDS | POTÊNCIA / COR<br>POWER / COLOR | TAMANHO<br>SIZE | CORTE<br>CUT | FLUXO<br>FLOW | CAIXA<br>BOX | PREÇO<br>PRICE |
|-----------|--------------------|---------------------------------|-----------------|--------------|---------------|--------------|----------------|
| HB-101230 | 15                 | 3W / 3000K                      | 85X85X21        | 68X68        | 210 LM±10%    | 100 UN       | 3,80€          |
| HB-101209 | 15                 | 3W / 4200K                      | 85X85X21        | 68X68        | 210 LM±10%    | 100 UN       | 3,80€          |
| HB-101210 | 15                 | 3W / 6000K                      | 85X85X21        | 68X68        | 210 LM±10%    | 100 UN       | 3,80€          |
| HB-101231 | 30                 | 6W / 3000K                      | 120X120X21      | 103X103      | 480 LM±10%    | 25 UN        | 4,50€          |
| HB-101211 | 30                 | 6W / 4200K                      | 120X120X21      | 103X103      | 480 LM±10%    | 25 UN        | 4,50€          |
| HB-101212 | 30                 | 6W / 6000K                      | 120X120X21      | 103X103      | 480 LM±10%    | 25 UN        | 4,50€          |
| HB-101222 | 30                 | 9W / 4200K                      | 147X147X21      | 132,5X132,5  | 720 LM±10%    | 50 UN        | 6,00€          |
| HB-101223 | 30                 | 9W / 6000K                      | 147X147X21      | 132,5X132,5  | 720 LM±10%    | 50 UN        | 6,00€          |
| HB-101232 | 60                 | 12W / 3000K                     | 175X175X21      | 153X153      | 960 LM±10%    | 25 UN        | 7,00€          |
| HB-101213 | 60                 | 12W / 4200K                     | 175X175X21      | 153X153      | 960 LM±10%    | 25 UN        | 7,00€          |
| HB-101214 | 60                 | 12W / 6000K                     | 175X175X21      | 153X153      | 960 LM±10%    | 25 UN        | 7,00€          |
| HB-101233 | 90                 | 18W / 3000K                     | 225X225X21      | 203X203      | 1440 LM±10%   | 25 UN        | 10,00€         |
| HB-101215 | 90                 | 18W / 4200K                     | 225X225X21      | 203X203      | 1440 LM±10%   | 25 UN        | 10,00€         |
| HB-101216 | 90                 | 18W / 6000K                     | 225X225X21      | 203X203      | 1440 LM±10%   | 25 UN        | 10,00€         |
| HB-101234 | 120                | 24W / 3000K                     | 300X300         | 280X280      | 1920 LM±10%   | 20 UN        | 18,50€         |
| HB-101219 | 120                | 24W / 4200K                     | 300X300         | 280X280      | 1920 LM±10%   | 20 UN        | 18,50€         |
| HB-101224 | 120                | 24W / 6000K                     | 300X300         | 280X280      | 1920 LM±10%   | 20 UN        | 18,50€         |



## Painel Led Redondo Encastrar

Round Embedded Led Panel



|      |      |              |         |           |         |
|------|------|--------------|---------|-----------|---------|
| IP20 | 120° | 30 000 Horas | TT 2835 | AC85 265V | -40~50° |
|------|------|--------------|---------|-----------|---------|

| REF.      | N° LEDS<br>N° LEDS | POTÊNCIA / COR<br>POWER / COLOR | TAMANHO<br>SIZE | CORTE<br>CUT | FLUXO<br>FLOW | CAIXA<br>BOX | PREÇO<br>PRICE |
|-----------|--------------------|---------------------------------|-----------------|--------------|---------------|--------------|----------------|
| HB-101139 | 15                 | 3W / 3000K                      | 85X21           | 68           | 230 LM±10%    | 100 UN       | 2,80€          |
| HB-101107 | 15                 | 3W / 4200K                      | 85X21           | 68           | 230 LM±10%    | 100 UN       | 2,80€          |
| HB-101108 | 15                 | 3W / 6000K                      | 85X21           | 68           | 230 LM±10%    | 100 UN       | 2,80€          |
| HB-101140 | 30                 | 6W / 3000K                      | 120X21          | 108          | 480 LM±10%    | 50 UN        | 3,50€          |
| HB-101101 | 30                 | 6W / 4200K                      | 120X21          | 108          | 480 LM±10%    | 50 UN        | 3,50€          |
| HB-101102 | 30                 | 6W / 6000K                      | 120X21          | 108          | 480 LM±10%    | 50 UN        | 3,50€          |
| HB-101143 | 30                 | 9W / 3000K                      | 146X21          | 133,5        | 720 LM±10%    | 50 UN        | 4,40€          |
| HB-101135 | 30                 | 9W / 4200K                      | 146X21          | 133,5        | 720 LM±10%    | 50 UN        | 4,40€          |
| HB-101136 | 30                 | 9W / 6000K                      | 146X21          | 133,5        | 720 LM±10%    | 50 UN        | 4,40€          |
| HB-101141 | 60                 | 12W / 3000K                     | 175X21          | 160          | 960 LM±10%    | 25 UN        | 5,40€          |
| HB-101103 | 60                 | 12W / 4200K                     | 175X21          | 160          | 960 LM±10%    | 25 UN        | 5,40€          |
| HB-101104 | 60                 | 12W / 6000K                     | 175X21          | 160          | 960 LM±10%    | 25 UN        | 5,40€          |
| HB-101142 | 90                 | 18W / 3000K                     | 225X21          | 205          | 1440 LM±10%   | 20 UN        | 6,50€          |
| HB-101105 | 90                 | 18W / 4200K                     | 225X21          | 205          | 1440 LM±10%   | 20 UN        | 6,50€          |
| HB-101106 | 90                 | 18W / 6000K                     | 225X21          | 205          | 1440 LM±10%   | 20 UN        | 6,50€          |
| HB-101150 | 120                | 24W / 3000K                     | Ø300            | Ø280         | 1920 LM±10%   | 20 UN        | 10,50€         |
| HB-101130 | 120                | 24W / 4200K                     | Ø300            | Ø280         | 1920 LM±10%   | 20 UN        | 10,50€         |
| HB-101131 | 120                | 24W / 6000K                     | Ø300            | Ø280         | 1920 LM±10%   | 20 UN        | 10,50€         |

## Painel Led Redondo Encastrar

Round Embedded Led Panel



|      |      |              |         |           |         |
|------|------|--------------|---------|-----------|---------|
| IP20 | 120° | 30 000 Horas | TT 2835 | AC85 265V | -40~50° |
|------|------|--------------|---------|-----------|---------|

| REF.      | N° LEDS<br>N° LEDS | POTÊNCIA / COR<br>POWER / COLOR | TAMANHO<br>SIZE | CORTE<br>CUT | FLUXO<br>FLOW | CAIXA<br>BOX | PREÇO<br>PRICE |
|-----------|--------------------|---------------------------------|-----------------|--------------|---------------|--------------|----------------|
| HB-101144 | 15                 | 3W / 3000K                      | 85X21           | 68           | 230 LM±10%    | 100 UN       | 3,50€          |
| HB-101109 | 15                 | 3W / 4200K                      | 85X21           | 68           | 230 LM±10%    | 100 UN       | 3,50€          |
| HB-101110 | 15                 | 3W / 6000K                      | 85X21           | 68           | 230 LM±10%    | 100 UN       | 3,50€          |
| HB-101145 | 30                 | 6W / 3000K                      | 120X21          | 108          | 480 LM±10%    | 50 UN        | 4,30€          |
| HB-101111 | 30                 | 6W / 4200K                      | 120X21          | 108          | 480 LM±10%    | 50 UN        | 4,30€          |
| HB-101112 | 30                 | 6W / 6000K                      | 120X21          | 108          | 480 LM±10%    | 50 UN        | 4,30€          |
| HB-101137 | 30                 | 9W / 4200K                      | 146X21          | 133,5        | 720 LM±10%    | 50 UN        | 5,50€          |
| HB-101138 | 30                 | 9W / 6000K                      | 146X21          | 133,5        | 720 LM±10%    | 50 UN        | 5,50€          |
| HB-101146 | 60                 | 12W / 3000K                     | 175X21          | 160          | 960 LM±10%    | 25 UN        | 6,80€          |
| HB-101113 | 60                 | 12W / 4200K                     | 175X21          | 160          | 960 LM±10%    | 25 UN        | 6,80€          |
| HB-101114 | 60                 | 12W / 6000K                     | 175X21          | 160          | 960 LM±10%    | 25 UN        | 6,80€          |
| HB-101147 | 90                 | 18W / 3000K                     | 225X21          | 205          | 1440 LM±10%   | 20 UN        | 8,60€          |
| HB-101115 | 90                 | 18W / 4200K                     | 225X21          | 205          | 1440 LM±10%   | 20 UN        | 8,60€          |
| HB-101116 | 90                 | 18W / 6000K                     | 225X21          | 205          | 1440 LM±10%   | 20 UN        | 8,60€          |
| HB-101148 | 120                | 24W / 3000K                     | Ø300            | Ø280         | 1920 LM±10%   | 20 UN        | 16,50€         |
| HB-101132 | 120                | 24W / 4200K                     | Ø300            | Ø280         | 1920 LM±10%   | 20 UN        | 16,50€         |
| HB-101133 | 120                | 24W / 6000K                     | Ø300            | Ø280         | 1920 LM±10%   | 20 UN        | 16,50€         |

### Painel Led Redondo Saliente

Round Surface Led Panel

IP20
120°
30 000 Horas
2835
AC85 265V
-40~50°

| REF.      | Nº LEDS<br>Nº LEDS | POTÊNCIA / COR<br>POWER / COLOR | TAMANHO<br>SIZE | FLUXO<br>FLOW | CAIXA<br>BOX | PREÇO<br>PRICE |
|-----------|--------------------|---------------------------------|-----------------|---------------|--------------|----------------|
| HB-101301 | 30                 | 6W / 4200K                      | 120X35          | 480 LM±10%    | 20 UN        | 4,00€          |
| HB-101302 | 30                 | 6W / 6000K                      | 120X35          | 480 LM±10%    | 20 UN        | 4,00€          |
| HB-101303 | 60                 | 12W / 4200K                     | 172X35          | 960 LM±10%    | 20 UN        | 6,50€          |
| HB-101304 | 60                 | 12W / 6000K                     | 172X35          | 960 LM±10%    | 20 UN        | 6,50€          |
| HB-101305 | 90                 | 18W / 4200K                     | 225X35          | 1440 LM±10%   | 20 UN        | 8,00€          |
| HB-101306 | 90                 | 18W / 6000K                     | 225X35          | 1440 LM±10%   | 20 UN        | 8,00€          |
| HB-101307 | 120                | 24W / 4200K                     | 300X35          | 1920 LM±10%   | 20 UN        | 12,70€         |
| HB-101308 | 120                | 24W / 6000K                     | 300X35          | 1920 LM±10%   | 20 UN        | 12,70€         |



### Painel Led Redondo Saliente

Round Surface Led Panel

IP20
120°
30 000 Horas
2835
AC85 265V
-40~50°

| REF.      | Nº LEDS<br>Nº LEDS | POTÊNCIA / COR<br>POWER / COLOR | TAMANHO<br>SIZE | FLUXO<br>FLOW | CAIXA<br>BOX | PREÇO<br>PRICE |
|-----------|--------------------|---------------------------------|-----------------|---------------|--------------|----------------|
| HB-101315 | 120                | 24W / 4200K                     | 300X35          | 1920 LM±10%   | 20 UN        | 19,00€         |
| HB-101316 | 120                | 24W / 6000K                     | 300X35          | 1920 LM±10%   | 20 UN        | 19,00€         |



### Painel Led Quadrado Saliente

Square Surface Led Panel

IP20
120°
30 000 Horas
2835
AC85 265V
-40~50°

| REF.      | Nº LEDS<br>Nº LEDS | POTÊNCIA / COR<br>POWER / COLOR | TAMANHO<br>SIZE | FLUXO<br>FLOW | CAIXA<br>BOX | PREÇO<br>PRICE |
|-----------|--------------------|---------------------------------|-----------------|---------------|--------------|----------------|
| HB-101401 | 30                 | 6W / 4200K                      | 120X120X35      | 480 LM±10%    | 20 UN        | 4,50€          |
| HB-101402 | 30                 | 6W / 6000K                      | 120X120X35      | 480 LM±10%    | 20 UN        | 4,50€          |
| HB-101403 | 60                 | 12W / 4200K                     | 170X170X35      | 960 LM±10%    | 20 UN        | 7,10€          |
| HB-101404 | 60                 | 12W / 6000K                     | 170X170X35      | 960 LM±10%    | 20 UN        | 7,10€          |
| HB-101405 | 90                 | 18W / 4200K                     | 225X225X35      | 1440 LM±10%   | 20 UN        | 9,30€          |
| HB-101406 | 90                 | 18W / 6000K                     | 225X225X35      | 1440 LM±10%   | 20 UN        | 9,30€          |
| HB-101407 | 120                | 24W / 4200K                     | 300X300X35      | 1920 LM±10%   | 20 UN        | 12,70€         |
| HB-101408 | 120                | 24W / 6000K                     | 300X300X35      | 1920 LM±10%   | 20 UN        | 12,70€         |



### Painel Led Quadrado Saliente

Square Surface Led Panel

IP20
120°
30 000 Horas
2835
AC85 265V
-40~50°

| REF.      | Nº LEDS<br>Nº LEDS | POTÊNCIA / COR<br>POWER / COLOR | TAMANHO<br>SIZE | FLUXO<br>FLOW | CAIXA<br>BOX | PREÇO<br>PRICE |
|-----------|--------------------|---------------------------------|-----------------|---------------|--------------|----------------|
| HB-101415 | 120                | 24W / 4200K                     | 300X300X35      | 1920 LM±10%   | 20 UN        | 22,50€         |
| HB-101416 | 120                | 24W / 6000K                     | 300X300X35      | 1920 LM±10%   | 20 UN        | 22,50€         |





## Led driver para painel

Led driver for Panel

| REF.      | DESCRIÇÃO<br>DESCRIPTION | POTÊNCIA<br>POWER | CAIXA<br>BOX | PREÇO<br>PRICE |
|-----------|--------------------------|-------------------|--------------|----------------|
| HB-101117 |                          | 6W                | 300 UN       | 1,70€          |
| HB-101118 | Led driver para painel   | 12W               | 200 UN       | 2,00€          |
| HB-101119 | Led driver for panel     | 18W               | 200 UN       | 2,60€          |
| HB-101129 |                          | 24W               | 200 UN       | 3,55€          |



## Led driver para painel com filtro

Led driver for Panel with filter

| REF.      | DESCRIÇÃO<br>DESCRIPTION          | POTÊNCIA<br>POWER | CAIXA<br>BOX | PREÇO<br>PRICE |
|-----------|-----------------------------------|-------------------|--------------|----------------|
| HB-101120 |                                   | 3W                | 300 UN       | 2,95€          |
| HB-101121 |                                   | 6W                | 300 UN       | 3,90€          |
| HB-101122 | Led driver para painel com filtro | 12W               | 200 UN       | 4,65€          |
| HB-101123 | Led driver for panel with filter  | 18W               | 200 UN       | 6,00€          |
| HB-101151 |                                   | 24W               | 200 UN       | 13,15€         |



## Led driver para painel Dimável

Dimmable Led driver for Panel

| REF.      | DESCRIÇÃO<br>DESCRIPTION       | POTÊNCIA<br>POWER | CAIXA<br>BOX | PREÇO<br>PRICE |
|-----------|--------------------------------|-------------------|--------------|----------------|
| HB-101124 |                                | 3W                | 300 UN       | 6,40€          |
| HB-101125 |                                | 6W                | 300 UN       | 10,00€         |
| HB-101126 | Led driver para painel dimável | 12W               | 200 UN       | 12,00€         |
| HB-101127 | Dimmable Led driver for panel  | 18W               | 200 UN       | 13,40€         |
| HB-101128 |                                | 24W               | 200 UN       | 19,30€         |



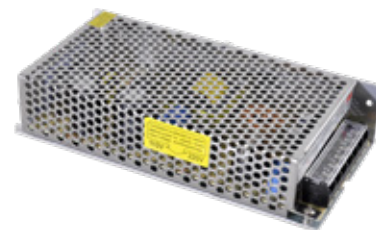
## Kits de emergência

Emergency Kits

| REF.      | DESCRIÇÃO<br>DESCRIPTION      | POTÊNCIA<br>POWER | CAIXA<br>BOX | PREÇO<br>PRICE |
|-----------|-------------------------------|-------------------|--------------|----------------|
| HB-108108 | Kit emergência Painel Led     | 24W               | 50 UN        | 19,47€         |
| HB-108109 | Kit emergência Painel Led     | 40W               | 50 UN        | 27,90€         |
| HB-108110 | Kit emergência Lâmpada T8 Led | -                 | 50 UN        | 43,48€         |

## Driver Fita Led

Driver Led Strip



|      |     |               |
|------|-----|---------------|
| IP20 | 24V | AC110<br>260V |
|------|-----|---------------|

| REF.      | POTÊNCIA<br>POWER | TENS. ENTRADA<br>INPUT VOLTAGE | TENS. SAÍDA<br>W VOLTAGE | CAIXA<br>BOX | PREÇO<br>PRICE |
|-----------|-------------------|--------------------------------|--------------------------|--------------|----------------|
| HB-108095 | 12W               | 220V                           | 24V                      | 01 UN        | 6,00€          |
| HB-108096 | 24W               | 220V                           | 24V                      | 01 UN        | 7,60€          |
| HB-108097 | 38W               | 220V                           | 24V                      | 01 UN        | 10,80€         |
| HB-108098 | 60W               | 220V                           | 24V                      | 01 UN        | 13,00€         |
| HB-108099 | 100W              | 220V                           | 24V                      | 01 UN        | 18,50€         |
| HB-108100 | 120W              | 220V                           | 24V                      | 01 UN        | 17,50€         |
| HB-108107 | 150W              | 220V                           | 24V                      | 01 UN        | 21,00€         |

## Fita Led

Led Strip



|      |      |                 |             |        |         |
|------|------|-----------------|-------------|--------|---------|
| IP67 | 120° | 30 000<br>Horas | 5050<br>SMD | AC220V | -40~50° |
|------|------|-----------------|-------------|--------|---------|

| REF.      | Nº LEDS<br>Nº LEDS | POTÊNCIA<br>POWER | COR<br>COLOR | TAMANHO<br>SIZE | FLUXO<br>FLOW | CAIXA<br>BOX | PREÇO<br>PRICE |
|-----------|--------------------|-------------------|--------------|-----------------|---------------|--------------|----------------|
| HB-108102 | 30                 | 7,2W / MT         | 3000K        | 50 MTS          | 500 LM±10%    | 50 UN        | 3,25€          |
| HB-108101 | 30                 | 7,2W / MT         | 6000K        | 50 MTS          | 500 LM±10%    | 50 UN        | 3,25€          |
| HB-108104 | 60                 | 14,4W / MT        | 3000K        | 50 MTS          | 900 LM±10%    | 50 UN        | 4,30€          |
| HB-108103 | 60                 | 14,4W / MT        | 6000K        | 50 MTS          | 900 LM±10%    | 50 UN        | 4,30€          |
| HB-108105 | 60                 | 14,4W / MT        | RGB          | 50 MTS          | -             | 50 UN        | 4,30€          |
| HB-108106 | 60                 | 14,4W / MT        | Azul/Blue    | 50 MTS          | -             | 50 UN        | 4,30€          |

## Acessórios

Accessories



| REF.  | DESCRIÇÃO<br>DESCRIPTION                                | PREÇO<br>PRICE |
|-------|---------------------------------------------------------|----------------|
| CONJ. | Conjunto acessórios fita Led<br>Led strip accessory set | 3,90€          |



## Fita Led

### Led Strip

IP65

120°

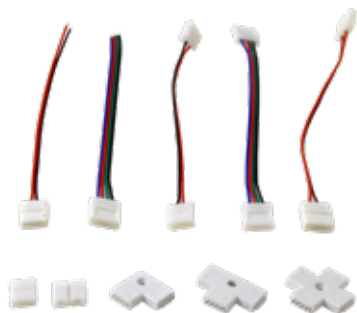
30 000  
Horas

5050

24V

-40~50°

| REF.      | POTÊNCIA<br>POWER | COR<br>COLOR | FLUXO<br>FLOW | CAIXA<br>BOX | PREÇO<br>PRICE |
|-----------|-------------------|--------------|---------------|--------------|----------------|
| HB-108012 | 14,4W / MT        | 6000K        | 700 LM±10%    | 100 UN       | 5,50€          |
| HB-108022 | 14,4W / MT        | 4000K        | 700 LM±10%    | 100 UN       | 5,50€          |
| HB-108013 | 14,4W / MT        | 3000K        | 700 LM±10%    | 100 UN       | 5,50€          |
| HB-108014 | 14,4W / MT        | RGB          | RGB           | 100 UN       | 5,50€          |
| HB-108015 | 7,2W / MT         | 6000K        | 700 LM±10%    | 100 UN       | 4,20€          |
| HB-108016 | 7,2W / MT         | 3000K        | 400 LM±10%    | 100 UN       | 4,20€          |
| HB-108017 | 7,2W / MT         | RGB          | 400 LM±10%    | 100 UN       | 4,20€          |
| HB-108020 | 9,6W / MT         | 6000K        | 500 LM±10%    | 100 UN       | 5,20€          |
| HB-108021 | 9,6W / MT         | 3000K        | 500 LM±10%    | 100 UN       | 5,20€          |



## Acessórios Fita Led

### Led Strip accessories

| REF.      | DESCRIÇÃO<br>DESCRIPTION                    | CARACTERÍSTICAS<br>CHARACTERISTICS | CAIXA<br>BOX | PREÇO<br>PRICE |
|-----------|---------------------------------------------|------------------------------------|--------------|----------------|
| HB-108041 | <b>União Fita Led</b><br>Led strip union    | 8mm                                | 1000 UN      | 0,40€          |
| HB-108042 |                                             | RGB                                | 1000 UN      | 0,45€          |
| HB-108043 | <b>Conector simples</b><br>Simple connector | 8mm                                | 500 UN       | 0,55€          |
| HB-108044 |                                             | RGB                                | 500 UN       | 0,60€          |
| HB-108045 |                                             | 8mm                                | 500 UN       | 0,70€          |
| HB-108046 | <b>Conector duplo</b><br>Double connector   | RGB                                | 500 UN       | 0,85€          |
| HB-108047 |                                             | 10mm                               | 500 UN       | 0,70€          |



## Driver Fita Led

### Driver Led Strip

IP67

24V

AC110  
260V

| REF.      | POTÊNCIA<br>POWER | TENS. ENTRADA<br>INPUT VOLTAGE | TENS. SAÍDA<br>W VOLTAGE | CAIXA<br>BOX | PREÇO<br>PRICE |
|-----------|-------------------|--------------------------------|--------------------------|--------------|----------------|
| HB-108088 | 20W               | 220V                           | 24V                      | 01 UN        | 12,00€         |
| HB-108089 | 30W               | 220V                           | 24V                      | 01 UN        | 12,50€         |
| HB-108090 | 45W               | 220V                           | 24V                      | 01 UN        | 20,00€         |
| HB-108091 | 60W               | 220V                           | 24V                      | 01 UN        | 25,00€         |
| HB-108092 | 100W              | 220V                           | 24V                      | 01 UN        | 35,00€         |
| HB-108093 | 120W              | 220V                           | 24V                      | 01 UN        | 42,00€         |
| HB-108094 | 150W              | 220V                           | 24V                      | 01 UN        | 46,50€         |

## Acessórios

Accessories

| REF.  | DESCRIÇÃO<br>DESCRIPTION                                               | PREÇO<br>PRICE |
|-------|------------------------------------------------------------------------|----------------|
| CONJ. | <b>Conjunto acessórios fita Led RGB</b><br>RGB Led strip accessory set | 7,80€          |



## Acessórios

Accessories

| REF.      | DESCRIÇÃO<br>DESCRIPTION                                                       | CAIXA<br>BOX    | PREÇO<br>PRICE |
|-----------|--------------------------------------------------------------------------------|-----------------|----------------|
| HB-108143 | <b>Cabo de alimentação c/controlador RGB</b><br>Power cord with RGB controller | máx. 720W 50 UN | 14,80€         |
| HB-108149 | <b>Controlador fita Led 24V RGB</b><br>RGB led strip controller 24V            | máx. 72W 50 UN  | 12,40€         |





## Luminária Viária Led

Led High bay

IP65

50 000  
Horas

PHILIPS  
CHIP

| REF.      | POTÊNCIA<br>POWER | COR<br>COLOR | FLUXO<br>FLOW | CAIXA<br>BOX | PREÇO<br>PRICE |
|-----------|-------------------|--------------|---------------|--------------|----------------|
| HB-103319 | 50W               | 5000K        | 5000 LM±10%   | 10 UN        | 35,00€         |
| HB-103318 | 100W              | 5000K        | 10 000 LM±10% | 10 UN        | 58,00€         |
| HB-103317 | 150W              | 5000K        | 15 000 LM±10% | 04 UN        | 105,00€        |



## Braço para Luminária

Accessories

| REF.      | COR<br>COLOR | FLUXO<br>FLOW | TAMANHO<br>SIZE | CAIXA<br>BOX | PREÇO<br>PRICE |
|-----------|--------------|---------------|-----------------|--------------|----------------|
| HB-103320 | 5000K        | 100 LM±10%    | D = 50mm        | 10 UN        | 2,94€          |
| HB-103321 | 5000K        | 100 LM±10%    | D = 60mm        | 10 UN        | 3,92€          |



## Sensor Crepuscular 1-10V

Twilight Sensor 1-10V

| REF.      | DESCRIÇÃO<br>DESCRIPTION                          | CAIXA<br>BOX | PREÇO<br>PRICE |
|-----------|---------------------------------------------------|--------------|----------------|
| HB-103408 | Sensor Crepuscular 1-10V<br>Twilight Sensor 1-10V | 200 UN       | 27,00€         |



## Campânula Industrial Led Dimável

Dimmable Led High bay

IP65

90°

30 000  
Horas

LED CHIP  
PHILIPS

AC100  
277V

-30~45°

3CCT

POWER  
ADJUSTABLE

| REF.      | POTÊNCIA<br>POWER  | TAMANHO<br>SIZE | FLUXO<br>FLOW | CAIXA<br>BOX | PREÇO<br>PRICE |
|-----------|--------------------|-----------------|---------------|--------------|----------------|
| HB-103405 | 100W / 150W / 200W | 300X200         | 150 LM±10%    | 01 UN        | 145,00€        |

### Plafon Led Redondo

Round ceiling light



|      |      |              |      |          |
|------|------|--------------|------|----------|
| IP65 | 200° | 30 000 Horas | 2835 | 175-265V |
|------|------|--------------|------|----------|

| REF.      | Nº LEDS<br>Nº LEDS | POTÊNCIA / COR<br>POWER / COLOR | TAMANHO<br>SIZE | FLUXO<br>FLOW | CAIXA<br>BOX | PREÇO<br>PRICE |
|-----------|--------------------|---------------------------------|-----------------|---------------|--------------|----------------|
| HB-301101 | 72                 | 18W / 4000K                     | Ø280X95         | 1620 LM±10%   | 05 UN        | 30,00€         |
| HB-301102 | 72                 | 18W / 6000K                     | Ø280X95         | 1620 LM±10%   | 05 UN        | 30,00€         |
| HB-301103 | 72                 | 24W / 4000K                     | Ø280X95         | 2160 LM±10%   | 05 UN        | 30,00€         |
| HB-301104 | 72                 | 24W / 6000K                     | Ø280X95         | 2160 LM±10%   | 05 UN        | 30,00€         |

### Plafon Led Quadrado

Square ceiling light

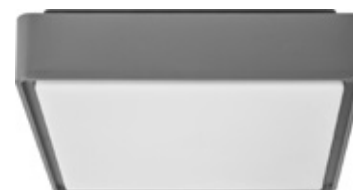


|      |      |              |      |          |
|------|------|--------------|------|----------|
| IP65 | 200° | 30 000 Horas | 2835 | 175-265V |
|------|------|--------------|------|----------|

| REF.      | Nº LEDS<br>Nº LEDS | POTÊNCIA / COR<br>POWER / COLOR | TAMANHO<br>SIZE | FLUXO<br>FLOW | CAIXA<br>BOX | PREÇO<br>PRICE |
|-----------|--------------------|---------------------------------|-----------------|---------------|--------------|----------------|
| HB-301106 | 96                 | 18W / 4000K                     | 280X280X76      | 1620 LM±10%   | 05 UN        | 31,00€         |
| HB-301107 | 96                 | 18W / 6000K                     | 280X280X76      | 1620 LM±10%   | 05 UN        | 31,00€         |
| HB-301108 | 96                 | 24W / 4000K                     | 280X280X76      | 2160 LM±10%   | 05 UN        | 33,00€         |
| HB-301109 | 96                 | 24W / 6000K                     | 280X280X76      | 2160 LM±10%   | 05 UN        | 33,00€         |

### Plafon Led Quadrado

Square ceiling light



|      |      |              |      |               |         |
|------|------|--------------|------|---------------|---------|
| IP65 | 113° | 30 000 Horas | 2835 | AC220<br>240V | -40~50° |
|------|------|--------------|------|---------------|---------|

| REF.      | Nº LEDS<br>Nº LEDS | POTÊNCIA / COR<br>POWER / COLOR | TAMANHO<br>SIZE | FLUXO<br>FLOW | CAIXA<br>BOX | PREÇO<br>PRICE |
|-----------|--------------------|---------------------------------|-----------------|---------------|--------------|----------------|
| HB-301121 | 81                 | 13W / 6000K                     | 220X220X90      | 900 LM±10%    | 10 UN        | 32,00€         |
| HB-301122 | 81                 | 16W / 6000K                     | 296X296X78      | 1000 LM±10%   | 10 UN        | 36,50€         |
| HB-301123 | 144                | 20W / 6000K                     | 400X400X93      | 1200 LM±10%   | 10 UN        | 57,00€         |



## Plafon Led Redondo

Round ceiling light

IP65

113°

30 000  
Horas

2835

AC220  
240V

-40~50°

| REF.      | N° LEDS<br>N° LEDS | POTÊNCIA / COR<br>POWER / COLOR | TAMANHO<br>SIZE | FLUXO<br>FLOW | CAIXA<br>BOX | PREÇO<br>PRICE |
|-----------|--------------------|---------------------------------|-----------------|---------------|--------------|----------------|
| HB-301124 | 80                 | 15W / 6000K                     | Ø300X44         | 1000 LM±10%   | 10 UN        | 25,00€         |
| HB-301125 | 120                | 18W / 6000K                     | Ø300X44         | 1200 LM±10%   | 10 UN        | 32,00€         |
| HB-301126 | 120                | 28W / 6000K                     | Ø360X47         | 1600 LM±10%   | 10 UN        | 40,00€         |



## Aplique Led Solar Muro

Solar apply wall light

IP65

120°

30 000  
Horas

2835

5.5V

| REF.      | N° LEDS<br>N° LEDS | POTÊNCIA / COR<br>POWER / COLOR | TAMANHO<br>SIZE | FLUXO<br>FLOW | CAIXA<br>BOX | PREÇO<br>PRICE |
|-----------|--------------------|---------------------------------|-----------------|---------------|--------------|----------------|
| HB-301114 | 14                 | 2W / 6000K                      | 620X255X345     | 240 LM±10%    | 50 UN        | 17,00€         |
| HB-301115 | 14                 | 2W / 6000K                      | 620X255X345     | 240 LM±10%    | 50 UN        | 17,00€         |



## Aplique Led Muro

Apply wall light

IP65

120°

30 000  
Horas

2835

220-240V

| REF.      | N° LEDS<br>N° LEDS | POTÊNCIA / COR<br>POWER / COLOR | TAMANHO<br>SIZE | FLUXO<br>FLOW | CAIXA<br>BOX | PREÇO<br>PRICE |
|-----------|--------------------|---------------------------------|-----------------|---------------|--------------|----------------|
| HB-301110 | 44                 | 4W / 6000K                      | 230X80X27       | 270 LM±10%    | 24 UN        | 18,00€         |



## Aplique Led Muro

Apply wall light

IP65

120°

30 000  
Horas

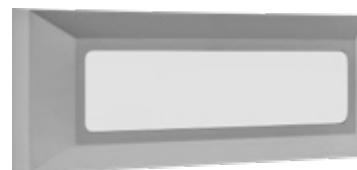
2835

220-240V

| REF.      | N° LEDS<br>N° LEDS | POTÊNCIA / COR<br>POWER / COLOR | TAMANHO<br>SIZE | FLUXO<br>FLOW | CAIXA<br>BOX | PREÇO<br>PRICE |
|-----------|--------------------|---------------------------------|-----------------|---------------|--------------|----------------|
| HB-301111 | 30                 | 2W / 6000K                      | 230X80X27       | 75 LM±10%     | 24 UN        | 20,00€         |

### Aplique Led Muro

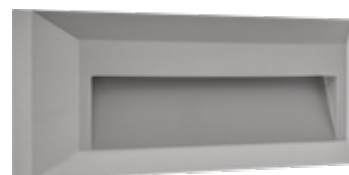
Apply wall light



| IP65      | 120°               | 30 000 Horas                    | 2835            | 220-240V      |              |                |
|-----------|--------------------|---------------------------------|-----------------|---------------|--------------|----------------|
| REF.      | Nº LEDS<br>Nº LEDS | POTÊNCIA / COR<br>POWER / COLOR | TAMANHO<br>SIZE | FLUXO<br>FLOW | CAIXA<br>BOX | PREÇO<br>PRICE |
| HB-301112 | 44                 | 4W / 6000K                      | 230X80X27       | 270 LM±10%    | 24 UN        | 18,00€         |

### Aplique Led Muro

Apply wall light



| IP65      | 120°               | 30 000 Horas                    | 2835            | 220-240V      |              |                |
|-----------|--------------------|---------------------------------|-----------------|---------------|--------------|----------------|
| REF.      | Nº LEDS<br>Nº LEDS | POTÊNCIA / COR<br>POWER / COLOR | TAMANHO<br>SIZE | FLUXO<br>FLOW | CAIXA<br>BOX | PREÇO<br>PRICE |
| HB-301113 | 30                 | 2W / 6000K                      | 230X80X27       | 75 LM±10%     | 24 UN        | 20,00€         |

### Aplique Led Parede

Apply wall light



| IP65      | 110°               | 30 000 Horas                    | 2835            | AC20<br>240V  | -40~50°      |                |
|-----------|--------------------|---------------------------------|-----------------|---------------|--------------|----------------|
| REF.      | Nº LEDS<br>Nº LEDS | POTÊNCIA / COR<br>POWER / COLOR | TAMANHO<br>SIZE | FLUXO<br>FLOW | CAIXA<br>BOX | PREÇO<br>PRICE |
| HB-301118 | 52                 | 9W / 6000K                      | 170X80X46       | 500 LM±10%    | 20 UN        | 24,00€         |
| HB-301119 | 96                 | 12W / 6000K                     | 230X100X90      | 800 LM±10%    | 10 UN        | 30,00€         |



### Aplique Led Muro Quadrado

Square apply wall light

IP65

63,4°

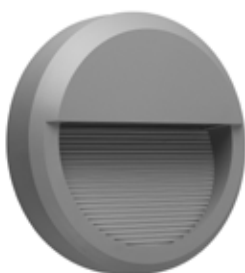
30 000  
Horas

2835

AC20  
240V

-40~50°

| REF.      | N° LEDS<br>N° LEDS | POTÊNCIA / COR<br>POWER / COLOR | TAMANHO<br>SIZE | FLUXO<br>FLOW | CAIXA<br>BOX | PREÇO<br>PRICE |
|-----------|--------------------|---------------------------------|-----------------|---------------|--------------|----------------|
| HB-301116 | 42                 | 8W / 6000K                      | 200X200X55      | 300 LM±10%    | 20 UN        | 25,00€         |



### Aplique Led Muro Redondo

Round apply wall light

IP65

63,4°

30 000  
Horas

2835

AC20  
240V

-40~50°

| REF.      | N° LEDS<br>N° LEDS | POTÊNCIA / COR<br>POWER / COLOR | TAMANHO<br>SIZE | FLUXO<br>FLOW | CAIXA<br>BOX | PREÇO<br>PRICE |
|-----------|--------------------|---------------------------------|-----------------|---------------|--------------|----------------|
| HB-301117 | 42                 | 8W / 6000K                      | Ø230X55         | 200 LM±10%    | 20 UN        | 25,00€         |



### Aplique Led Parede Quadrado

Square apply wall light

GU10
IP54
30 000 Horas
2835
AC20 240V
-40~50°

| REF.      | POTÊNCIA<br>POWER | TAMANHO<br>SIZE | CAIXA<br>BOX | PREÇO<br>PRICE |
|-----------|-------------------|-----------------|--------------|----------------|
| HB-301127 | 1X9W              | 76X99X148       | 20 UN        | 12,50€         |



### Aplique Led Parede Redondo

Round apply wall light

GU10
IP54
30 000 Horas
2835
AC20 240V
-40~50°

| REF.      | POTÊNCIA<br>POWER | TAMANHO<br>SIZE | CAIXA<br>BOX | PREÇO<br>PRICE |
|-----------|-------------------|-----------------|--------------|----------------|
| HB-301128 | 1X9W              | Ø76X148         | 20 UN        | 12,50€         |



### Aplique Led Parede Quadrado

Square apply wall light

GU10
IP54
30 000 Horas
2835
AC20 240V
-40~50°

| REF.      | POTÊNCIA<br>POWER | TAMANHO<br>SIZE | CAIXA<br>BOX | PREÇO<br>PRICE |
|-----------|-------------------|-----------------|--------------|----------------|
| HB-301129 | 2X9W              | 76X76X186       | 20 UN        | 16,00€         |



### Aplique Led Parede Redondo

Round apply wall light

GU10
IP54
30 000 Horas
2835
AC20 240V
-40~50°

| REF.      | POTÊNCIA<br>POWER | TAMANHO<br>SIZE | CAIXA<br>BOX | PREÇO<br>PRICE |
|-----------|-------------------|-----------------|--------------|----------------|
| HB-301130 | 2X9W              | Ø76X186         | 20 UN        | 16,00€         |





## Armadura Estanque com Led Integrado

Waterproof fitting with integrated Led

|      |              |       |                  |             |         |
|------|--------------|-------|------------------|-------------|---------|
| IP65 | PHILIPS CHIP | 3 CCT | POWER ADJUSTABLE | Drive LIFUD | PC + PC |
|------|--------------|-------|------------------|-------------|---------|

| REF.      | DESCRIÇÃO<br>DESCRIPTION                                                              | POTÊNCIA AJUSTÁVEL<br>POWER ADJUSTABLE | TAMANHO<br>SIZE | CAIXA<br>BOX | PREÇO<br>PRICE |
|-----------|---------------------------------------------------------------------------------------|----------------------------------------|-----------------|--------------|----------------|
| HB-301060 | <b>Armadura Estanque com Led Integrado</b><br>Waterlight armature with integrated Led | 11W - 14W - 17W - 20W (máx.)           | 600             | 09 UN        | 25,00€         |
| HB-301061 |                                                                                       | 25W - 30W - 35W - 40W (máx.)           | 1200            | 09 UN        | 37,00€         |
| HB-301062 |                                                                                       | 36W - 43W - 50W - 60W (máx.)           | 1500            | 09 UN        | 48,00€         |



## Régua para Lâmpada Led

Tube led fitting

|      |      |              |         |            |         |
|------|------|--------------|---------|------------|---------|
| IP65 | 110° | 30 000 Horas | TT 2835 | AC220 240V | -40~50° |
|------|------|--------------|---------|------------|---------|

| REF.      | DESCRIÇÃO<br>DESCRIPTION                          | TAMANHO<br>SIZE | CAIXA<br>BOX | PREÇO<br>PRICE |
|-----------|---------------------------------------------------|-----------------|--------------|----------------|
| HB-301020 | <b>Régua para lâmpada Led</b><br>Tube led fitting | T8 - 600        | 50 UN        | 2,50€          |
| HB-301021 |                                                   | T8 - 1200       | 50 UN        | 3,50€          |
| HB-301022 |                                                   | T8 - 1500       | 50 UN        | 4,00€          |



## Armadura Flat Led

Led Flat fitting

|      |      |              |         |            |         |
|------|------|--------------|---------|------------|---------|
| IP20 | 120° | 15 000 Horas | TT 5730 | AC165 265V | -15~45° |
|------|------|--------------|---------|------------|---------|

| REF.      | Nº LEDS<br>Nº LEDS | POTÊNCIA / COR<br>POWER / COLOR | TAMANHO<br>SIZE | FLUXO<br>FLOW | CAIXA<br>BOX | PREÇO<br>PRICE |
|-----------|--------------------|---------------------------------|-----------------|---------------|--------------|----------------|
| HB-101011 | 44                 | 18W / 6500K                     | 592X75X26       | 1350 LM±10%   | 20 UN        | 7,50€          |
| HB-101012 | 88                 | 36W / 6500K                     | 1192X75X26      | 2700 LM±10%   | 20 UN        | 11,00€         |

## Armadura Estanque Led T8

Led Waterproof fitting T8

DOUBLE  
END

| REF.      | DESCRIÇÃO<br>DESCRIPTION                              | Nº LÂMPADAS<br>Nº LAMPS | TAMANHO<br>SIZE | CAIXA<br>BOX | PREÇO<br>PRICE |
|-----------|-------------------------------------------------------|-------------------------|-----------------|--------------|----------------|
| HB-301040 | Armadura estanque led T8<br>Led waterproof fitting T8 | X1                      | 600             | 12 UN        | 9,00€          |
| HB-301038 |                                                       |                         | 1200            | 12 UN        | 12,00€         |
| HB-301036 |                                                       |                         | 1500            | 08 UN        | 18,00€         |
| HB-301039 |                                                       | X2                      | 600             | 08 UN        | 10,00€         |
| HB-301037 |                                                       | 1200                    | 08 UN           | 16,00€       |                |
| HB-301035 |                                                       | 1500                    | 08 UN           | 18,85€       |                |



## Armadura Prismática Led T8

Led Prismatic fitting T8

DOUBLE  
END

| REF.      | DESCRIÇÃO<br>DESCRIPTION                               | nº LÂMPADAS<br>Nº LAMPS | TAMANHO<br>SIZE | CAIXA<br>BOX | PREÇO<br>PRICE |
|-----------|--------------------------------------------------------|-------------------------|-----------------|--------------|----------------|
| HB-301025 | Armadura Prismática Led T8<br>Led Prismatic fitting T8 | X1                      | 600             | 15 UN        | 8,49€          |
| HB-301026 |                                                        |                         | 1200            | 15 UN        | 10,48€         |
| HB-301027 |                                                        | X2                      | 600             | 10 UN        | 12,18€         |
| HB-301028 |                                                        |                         | 1200            | 10 UN        | 14,21€         |



## Armadura Prismática Led T8

Led Prismatic fitting T8

SINGLE  
END

| REF.      | DESCRIÇÃO<br>DESCRIPTION                               | nº LÂMPADAS<br>Nº LAMPS | TAMANHO<br>SIZE | CAIXA<br>BOX | PREÇO<br>PRICE |
|-----------|--------------------------------------------------------|-------------------------|-----------------|--------------|----------------|
| HB-301029 | Armadura Prismática Led T8<br>Led Prismatic fitting T8 | X1                      | 600             | 15 UN        | 8,60€          |
| HB-301047 |                                                        |                         | 1200            | 15 UN        | 11,39€         |
| HB-301048 |                                                        | X2                      | 600             | 10 UN        | 11,83€         |
| HB-301049 |                                                        |                         | 1200            | 10 UN        | 16,21€         |







**Gama**  
**Tradicional**  
Tradicional  
Range



## Olho de boi Bulkhead

E27

IP44

MÁX.  
100W

| REF.      | DESCRIÇÃO<br>DESCRIPTION | COR<br>COLOR   | MEDIDAS<br>MEASURES | CAIXA<br>BOX | PREÇO<br>PRICE |
|-----------|--------------------------|----------------|---------------------|--------------|----------------|
| HB-302002 | <b>Olho de boi</b>       | Branco / White | 200X120X95          | 20 UN        | 5,30€          |
| HB-302003 | <b>Bulkhead</b>          | Preto / Black  |                     | 20 UN        | 5,30€          |



## Planfon Redondo Round Plafond

E27

IP44

MÁX.  
100W

| REF.      | DESCRIÇÃO<br>DESCRIPTION                | MEDIDAS<br>MEASURES | CAIXA<br>BOX | PREÇO<br>PRICE |
|-----------|-----------------------------------------|---------------------|--------------|----------------|
| HB-302001 | <b>Planfon Redondo</b><br>Round Plafond | 225X225X105         | 10 UN        | 9,80 €         |



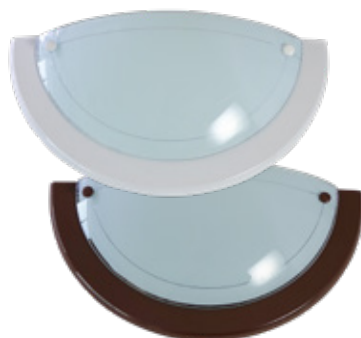
## Planfon Plafond

E27

IP20

MÁX.  
60W

| REF.      | DESCRIÇÃO<br>DESCRIPTION | COR<br>COLOR     | MEDIDAS<br>MEASURES | CAIXA<br>BOX | PREÇO<br>PRICE |
|-----------|--------------------------|------------------|---------------------|--------------|----------------|
| HB-301001 | <b>Planfon</b>           | Branco / White   | Ø300                | 10 UN        | 9,50€          |
| HB-301002 | <b>Plafond</b>           | Castanho / Brown |                     | 10 UN        | 9,50€          |



## Planfon Plafond

E27

IP20

MÁX.  
60W

| REF.      | DESCRIÇÃO<br>DESCRIPTION | COR<br>COLOR     | MEDIDAS<br>MEASURES | CAIXA<br>BOX | PREÇO<br>PRICE |
|-----------|--------------------------|------------------|---------------------|--------------|----------------|
| HB-301003 | <b>Planfon</b>           | Branco / White   | 300X150             | 20 UN        | 8,00€          |
| HB-301004 | <b>Plafond</b>           | Castanho / Brown |                     | 20 UN        | 8,00€          |

## Globo Opalino

Opal Globe



| REF.      | DESCRIÇÃO<br>DESCRIPTION           | COR<br>COLOR   | DIÂMETRO<br>DIAMETER | CAIXA<br>BOX | PREÇO<br>PRICE |
|-----------|------------------------------------|----------------|----------------------|--------------|----------------|
| HB-103330 |                                    |                | 200mm                | 18 UN        | 13,50€         |
| HB-103331 | <b>Globo Opalino</b><br>Opal Globe | Branco / White | 250mm                | 12 UN        | 20,00€         |
| HB-103332 |                                    |                | 300mm                | 08 UN        | 25,00€         |







**Gama**  
**Elétrica**  
Electric  
Range



## Acessórios

Accessories

| REF.      | DESCRIÇÃO<br>DESCRIPTION                           | MATERIAL/COR<br>MATERIAL/COLOR | CAIXA<br>BOX | PREÇO<br>PRICE |
|-----------|----------------------------------------------------|--------------------------------|--------------|----------------|
| HB-106001 | <b>Aro fixo redondo</b><br>Round fixed spotlight   | Alumínio / Branco              | 100 UN       | 1,90€          |
| HB-106002 | <b>Aro móvel redondo</b><br>Round move spotlight   | Alumínio / Niq.                | 100 UN       | 2,10€          |
| HB-106003 | <b>Aro móvel redondo</b><br>Round move spotlight   | Alumínio / Branco              | 100 UN       | 2,30€          |
| HB-106004 | <b>Aro móvel redondo</b><br>Round move spotlight   | Alumínio / Niq.                | 100 UN       | 2,75€          |
| HB-106005 | <b>Aro fixo quadrado</b><br>Square fixed spotlight | Alumínio / Branco              | 100 UN       | 2,10€          |
| HB-106008 | <b>Aro móvel quadrado</b><br>Square move spotlight | Alumínio / Niq.                | 100 UN       | 2,90€          |



## Suportes

Holder

| REF.      | DESCRIÇÃO<br>DESCRIPTION                     | CAIXA<br>BOX | PREÇO<br>PRICE |
|-----------|----------------------------------------------|--------------|----------------|
| HB-107045 | <b>Suporte GU10 simples</b><br>Simple holder | 1000 UN      | 0,37€          |
| HB-108000 | <b>Suporte GU10 repicagem</b><br>Holder      | 200 UN       | 1,70€          |



## Suportes lâmpada

Lamp Holders

| REF.      | DESCRIÇÃO<br>DESCRIPTION                                           | CAIXA<br>BOX | PREÇO<br>PRICE |
|-----------|--------------------------------------------------------------------|--------------|----------------|
| HB-401001 | <b>Suporte lâmpada E27 curvo máx. 100W</b><br>Curve lamp holder    | 240 UN       | 1,10€          |
| HB-401002 | <b>Suporte lâmpada E27 recto máx. 100W</b><br>Straight lamp holder | 240 UN       | 1,10€          |



## Suportes lâmpada

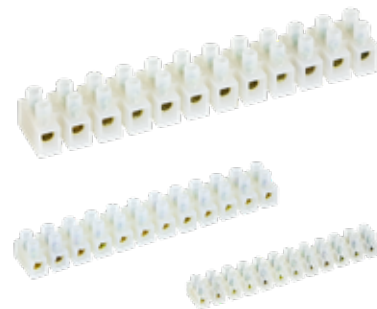
Lamp Holders

| REF.      | DESCRIÇÃO<br>DESCRIPTION                                     | CAIXA<br>BOX | PREÇO<br>PRICE |
|-----------|--------------------------------------------------------------|--------------|----------------|
| HB-401004 | <b>Suporte liso E27 bakelite preto</b><br>Black falt holder  | 600 UN       | 0,45€          |
| HB-401005 | <b>Suporte liso E27 bakelite branco</b><br>White falt holder | 600 UN       | 0,75€          |

**Barras de junção**

Terminal block

| REF.      | DESCRIÇÃO<br>DESCRIPTION                  | MEDIDAS<br>MEASURES | CAIXA<br>BOX | PREÇO<br>PRICE |
|-----------|-------------------------------------------|---------------------|--------------|----------------|
| HB-111034 | <b>Barras de junção</b><br>Terminal block | 2,5 - 4mm 3A        | 1000 UN      | 0,47€          |
| HB-111035 |                                           | 6mm 6A              | 1000 UN      | 0,55€          |
| HB-111036 |                                           | 10mm 10A            | 500 UN       | 0,75€          |
| HB-111037 |                                           | 16mm 30A            | 300 UN       | 1,25€          |
| HB-111038 |                                           | 25mm 60A            | 200 UN       | 2,00€          |

**Ligadores rápidos de patilha**

Wire connectors

| REF.      | DESCRIÇÃO<br>DESCRIPTION                               | MEDIDAS<br>MEASURES | CAIXA<br>BOX | PREÇO<br>PRICE |
|-----------|--------------------------------------------------------|---------------------|--------------|----------------|
| HB-111039 | <b>Ligadores rápidos de patilha</b><br>Wire connectors | 2X2,5 / 4mm         | 50 UN        | 0,15€          |
| HB-111040 |                                                        | 3X2,5 / 4mm         | 50 UN        | 0,20€          |
| HB-111056 |                                                        | 4x2,5 / 4mm         | 25 UN        | 0,27€          |
| HB-111041 |                                                        | 5X2,5 / 4mm         | 25 UN        | 0,31€          |

**Ligadores rápidos de encaixe**

Wire connectors

| REF.      | DESCRIÇÃO<br>DESCRIPTION                               | MEDIDAS<br>MEASURES | CAIXA<br>BOX | PREÇO<br>PRICE |
|-----------|--------------------------------------------------------|---------------------|--------------|----------------|
| HB-111042 | <b>Ligadores rápidos de encaixe</b><br>Wire connectors | 2X2,5               | 100 UN       | 0,09€          |
| HB-111043 |                                                        | 3X2,5               | 100 UN       | 0,11€          |
| HB-111044 |                                                        | 4X2,5               | 100 UN       | 0,12€          |
| HB-111045 |                                                        | 5X2,5               | 100 UN       | 0,14€          |
| HB-111046 |                                                        | 8X2,5               | 100 UN       | 0,25€          |



## Fita Isoladora

Insulation tape



| REF.      | DESCRIÇÃO<br>DESCRIPTION          | MEDIDAS<br>MEASURES | COR<br>COLOR | CAIXA<br>BOX | PREÇO<br>PRICE |
|-----------|-----------------------------------|---------------------|--------------|--------------|----------------|
| HB-111047 | Fita Isoladora<br>Insulation tape | 18mm X 20mts        | ●            | 250 UN       | 0,71€          |
| HB-111048 |                                   | 18mm X 20mts        | ●            | 250 UN       | 0,71€          |
| HB-111049 |                                   | 18mm X 20mts        | ●            | 250 UN       | 0,71€          |
| HB-111050 |                                   | 18mm X 20mts        | ●            | 250 UN       | 0,71€          |
| HB-111051 |                                   | 18mm X 20mts        | ●            | 250 UN       | 0,71€          |
| HB-111052 |                                   | 18mm X 20mts        | ●            | 250 UN       | 0,71€          |
| HB-111053 |                                   | 18mm X 20mts        | ○            | 250 UN       | 0,71€          |
| HB-111054 |                                   | 18mm X 20mts        | ●            | 250 UN       | 0,71€          |
| HB-111055 |                                   | 18mm X 20mts        | ●            | 250 UN       | 0,71€          |



## Multímetro Digital 10A

Digital Multimeter

| REF.      | DESCRIÇÃO<br>DESCRIPTION                     | CAIXA<br>BOX | PREÇO<br>PRICE |
|-----------|----------------------------------------------|--------------|----------------|
| HB-402001 | Multímetro Digital 10A<br>Digital Multimeter | 100 UN       | 10,00€         |

## Fichas elétricas

Electrical plugs



IP44

16A

250V

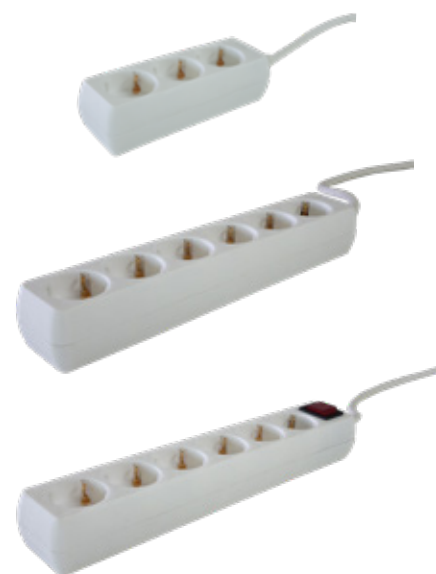
50/60Hz

| REF.      | DESCRIÇÃO<br>DESCRIPTION | CAIXA<br>BOX | PREÇO<br>PRICE |
|-----------|--------------------------|--------------|----------------|
| HB-401006 | Ficha Macho              | 20 UN        | 1,15€          |
| HB-401007 | Ficha Fêmea              | 20 UN        | 1,30€          |

**Blocos**

Extensions lead

| REF.      | DESCRIÇÃO<br>DESCRIPTION                                                             |                 | CAIXA<br>BOX | PREÇO<br>PRICE |
|-----------|--------------------------------------------------------------------------------------|-----------------|--------------|----------------|
| HB-111020 | <b>Bloco triplo s/interruptor</b><br>Triple extension lead without light swith       | 3G1,5 / 3 mts   | 150 UN       | 6,50€          |
| HB-111021 |                                                                                      | 3G1,5 / 5 mts   | 50 UN        | 9,00€          |
| HB-111022 |                                                                                      | 3G1,5 / 1,5 mts | 100 UN       | 5,60€          |
| HB-111023 | <b>Bloco sextuplo s/interruptor</b><br>Sextuple extension lead without light swith   | 3G1,5 / 3 mts   | 75 UN        | 7,70€          |
| HB-111024 |                                                                                      | 3G1,5 / 5 mts   | 50 UN        | 10,60€         |
| HB-111025 |                                                                                      | 3G1,5 / 1,5 mts | 100 UN       | 5,00€          |
| HB-111026 | <b>Bloco triplo c/interruptor</b><br>Triple extension lead with light swith          | 3G1,5 / 3 mts   | 100 UN       | 7,20€          |
| HB-111027 |                                                                                      | 3G1,5 / 5 mts   | 50 UN        | 10,00€         |
| HB-111028 |                                                                                      | 3G1,5 / 1,5 mts | 75 UN        | 6,20€          |
| HB-111029 | <b>Bloco sextuplo c/interruptor</b><br>Sextuple extension lead with light swith      | 3G1,5 / 3 mts   | 75 UN        | 8,40€          |
| HB-111030 |                                                                                      | 3G1,5 / 5 mts   | 50 UN        | 11,20€         |
| HB-111031 |                                                                                      | 3G1 / 1,5 mts   | 250 UN       | 3,70€          |
| HB-111032 | <b>Bloco triplo s/interruptor</b><br>Triple extension lead without light swith       | 3G1 / 3 mts     | 250 UN       | 5,20€          |
| HB-111033 |                                                                                      | 3G1 / 5 mts     | 125 UN       | 7,20€          |
| HB-111061 |                                                                                      | 3G1 / 1,5 mts   | 100 UN       | 4,10€          |
| HB-111062 | <b>Bloco quadruplo s/interruptor</b><br>Quadruple extension lead without light swith | 3G1 / 3 mts     | 100 UN       | 5,60€          |
| HB-111063 |                                                                                      | 3G1 / 5 mts     | 100 UN       | 7,60€          |







**Gama**  
**Stock Off**  
Stock Off  
Range



## Lâmpada Led Standard

Standard Led Lamp



| REF.      | Nº LEDS<br>Nº LEDS | POTÊNCIA / COR<br>POWER / COLOR | TAMANHO<br>SIZE | FLUXO<br>FLOW | CAIXA<br>BOX | PREÇO<br>PRICE |
|-----------|--------------------|---------------------------------|-----------------|---------------|--------------|----------------|
| HB-104028 | 01                 | 8W / 4000K                      | 68X117          | 880 LM±10%    | 100 UN       | Sob consulta   |
| HB-104031 | 01                 | 10W / 4000K                     | 68X117          | 1100 LM±10%   | 100 UN       | Sob consulta   |



## Lâmpada Led

Led Lamp



| REF.      | Nº LEDS<br>Nº LEDS | POTÊNCIA / COR<br>POWER / COLOR | TAMANHO<br>SIZE | FLUXO<br>FLOW | CAIXA<br>BOX | PREÇO<br>PRICE |
|-----------|--------------------|---------------------------------|-----------------|---------------|--------------|----------------|
| HB-104303 | 24                 | 5W / 3000K                      | 49,8X46         | 400 LM±10%    | 100 UN       | Sob consulta   |



## Lâmpada Led AR111

AR111 Led Lamp



| REF.      | Nº LEDS<br>Nº LEDS | POTÊNCIA / COR<br>POWER / COLOR | TAMANHO<br>SIZE | FLUXO<br>FLOW | CAIXA<br>BOX | PREÇO<br>PRICE |
|-----------|--------------------|---------------------------------|-----------------|---------------|--------------|----------------|
| HB-109005 | 01                 | 15W / 3000K                     | 110X70          | 1500 LM±10%   | 50 UN        | 22,10€         |
| HB-109007 | 01                 | 15W / 6000K                     | 110X70          | 1500 LM±10%   | 50 UN        | 22,10€         |



## Lâmpada Led AR111

AR111 Led Lamp



| REF.      | Nº LEDS<br>Nº LEDS | POTÊNCIA / COR<br>POWER / COLOR | TAMANHO<br>SIZE | FLUXO<br>FLOW | CAIXA<br>BOX | PREÇO<br>PRICE |
|-----------|--------------------|---------------------------------|-----------------|---------------|--------------|----------------|
| HB-109008 | 01                 | 15W / 3000K                     | 110X70          | 1500 LM±10%   | 50 UN        | 22,10€         |
| HB-109010 | 01                 | 15W / 6000K                     | 110X70          | 1500 LM±10%   | 50 UN        | 22,10€         |

### Lâmpada Led

Led Lamp








| REF.      | Nº LEDS<br>Nº LEDS | POTÊNCIA / COR<br>POWER / COLOR | TAMANHO<br>SIZE | FLUXO<br>FLOW | CAIXA<br>BOX | PREÇO<br>PRICE |
|-----------|--------------------|---------------------------------|-----------------|---------------|--------------|----------------|
| HB-104313 | 01                 | 5W / RGB                        | 49X63           | 400 LM±10%    | 200 UN       | Sob consulta   |



### Lâmpada Led

Led Lamp








| REF.      | Nº LEDS<br>Nº LEDS | POTÊNCIA / COR<br>POWER / COLOR | TAMANHO<br>SIZE | FLUXO<br>FLOW | CAIXA<br>BOX | PREÇO<br>PRICE |
|-----------|--------------------|---------------------------------|-----------------|---------------|--------------|----------------|
| HB-104314 | 01                 | 5W / RGB                        | 49X63           | 400 LM±10%    | 200 UN       | Sob consulta   |



### Lâmpada Led

Led Lamp








| REF.      | Nº LEDS<br>Nº LEDS | POTÊNCIA / COR<br>POWER / COLOR | TAMANHO<br>SIZE | FLUXO<br>FLOW | CAIXA<br>BOX | PREÇO<br>PRICE |
|-----------|--------------------|---------------------------------|-----------------|---------------|--------------|----------------|
| HB-104307 | 01                 | 7W / 3000K                      | 49,8X52,2       | 560 LM±10%    | 200 UN       | Sob consulta   |
| HB-104308 | 01                 | 7W / 6000K                      | 49,8X52,2       | 560 LM±10%    | 200 UN       | Sob consulta   |



### Lâmpada Led Par 20

20 Led Lamp Pair








| REF.      | Nº LEDS<br>Nº LEDS | POTÊNCIA / COR<br>POWER / COLOR | TAMANHO<br>SIZE | FLUXO<br>FLOW | CAIXA<br>BOX | PREÇO<br>PRICE |
|-----------|--------------------|---------------------------------|-----------------|---------------|--------------|----------------|
| HB-104402 | 09                 | 9W / 6000K                      | 64X81           | 800 LM±10%    | 100 UN       | Sob consulta   |
| HB-104403 | 12                 | 12W / 3000K                     | 96X90           | 1000 LM±10%   | 50 UN        | Sob consulta   |
| HB-104404 | 12                 | 12W / 6000K                     | 96X90           | 1000 LM±10%   | 50 UN        | Sob consulta   |





### Lâmpada Led High Power

High Power Led Lamp



| REF.      | Nº LEDS<br>Nº LEDS | POTÊNCIA / COR<br>POWER / COLOR | TAMANHO<br>SIZE | FLUXO<br>FLOW | CAIXA<br>BOX | PREÇO<br>PRICE |
|-----------|--------------------|---------------------------------|-----------------|---------------|--------------|----------------|
| HB-104930 | 81                 | 27W / 3000K                     | 93X196,5        | 3100 LM±10%   | 32 UN        | Sob consulta   |
| HB-104936 | 135                | 45W / 3000K                     | 93X246,5        | 4700 LM±10%   | 30 UN        | Sob consulta   |



### Lâmpada Led High Power

High Power Led Lamp



| REF.      | Nº LEDS<br>Nº LEDS | POTÊNCIA / COR<br>POWER / COLOR | TAMANHO<br>SIZE | FLUXO<br>FLOW | CAIXA<br>BOX | PREÇO<br>PRICE |
|-----------|--------------------|---------------------------------|-----------------|---------------|--------------|----------------|
| HB-104942 | 135                | 45W / 3000K                     | 93X246,5        | 4700 LM±10%   | 20 UN        | Sob consulta   |
| HB-104943 | 135                | 45W / 6000K                     | 93X246,5        | 4700 LM±10%   | 30 UN        | Sob consulta   |
| HB-104939 | 162                | 54W / 3000K                     | 93X271,5        | 5100 LM±10%   | 20 UN        | Sob consulta   |



### Lâmpada Led Dimável

Dimmable Led Lamp



| REF.      | Nº LEDS<br>Nº LEDS | POTÊNCIA / COR<br>POWER / COLOR | TAMANHO<br>SIZE | FLUXO<br>FLOW | CAIXA<br>BOX | PREÇO<br>PRICE |
|-----------|--------------------|---------------------------------|-----------------|---------------|--------------|----------------|
| HB-104990 | 108                | 10W / 6000K                     | 25X118          | 1000 LM±10%   | 200 UN       | Sob consulta   |
| HB-104991 | 144                | 15W / 6000K                     | 25X189          | 1500 LM±10%   | 100 UN       | Sob consulta   |



### Lâmpada Led R7S

R7S Led Lamp



| REF.      | Nº LEDS<br>Nº LEDS | POTÊNCIA / COR<br>POWER / COLOR | TAMANHO<br>SIZE | FLUXO<br>FLOW | CAIXA<br>BOX | PREÇO<br>PRICE |
|-----------|--------------------|---------------------------------|-----------------|---------------|--------------|----------------|
| HB-104955 | 72                 | 8W / 6000K                      | 25X118          | 800 LM±10%    | 200 UN       | Sob consulta   |
| HB-104958 | 144                | 12W / 6000K                     | 25X189          | 1200 LM±10%   | 150 UN       | Sob consulta   |

### Lâmpada Led

Led Lamp

G4
360°
25 000 Horas
2835
AC/DV 12V
-20~60°

| REF.      | Nº LEDS<br>Nº LEDS | POTÊNCIA / COR<br>POWER / COLOR | TAMANHO<br>SIZE | FLUXO<br>FLOW | CAIXA<br>BOX | PREÇO<br>PRICE |
|-----------|--------------------|---------------------------------|-----------------|---------------|--------------|----------------|
| HB-104501 | 13                 | 2W / 3000K                      | 14,6X36         | 200 LM±10%    | 50 UN        | Sob consulta   |



### Lâmpada Led Dimável

Dimmable Led Lamp

G4
360°
25 000 Horas
2835
AC200 240V
-20~60°

| REF.      | Nº LEDS<br>Nº LEDS | POTÊNCIA / COR<br>POWER / COLOR | TAMANHO<br>SIZE | FLUXO<br>FLOW | CAIXA<br>BOX | PREÇO<br>PRICE |
|-----------|--------------------|---------------------------------|-----------------|---------------|--------------|----------------|
| HB-104704 | 45                 | 3,5W / 6000K                    | 16X45           | 300 LM±10%    | 50 UN        | 10,00€         |



### Lâmpada Led Dimável

Dimmable Led Lamp

G9
360°
25 000 Horas
2835
AC200 240V
-20~60°

| REF.      | Nº LEDS<br>Nº LEDS | POTÊNCIA / COR<br>POWER / COLOR | TAMANHO<br>SIZE | FLUXO<br>FLOW | CAIXA<br>BOX | PREÇO<br>PRICE |
|-----------|--------------------|---------------------------------|-----------------|---------------|--------------|----------------|
| HB-104706 | 45                 | 3,5W / 6000K                    | 16X51           | 300 LM±10%    | 50 UN        | 10,00€         |



### Painel Led

Led Panel

IP20
120°
50 000 Horas
4014
AC220 240V
-20~60°

| REF.      | Nº LEDS<br>Nº LEDS | POTÊNCIA / COR<br>POWER / COLOR | TAMANHO<br>SIZE | FLUXO<br>FLOW | CAIXA<br>BOX | PREÇO<br>PRICE |
|-----------|--------------------|---------------------------------|-----------------|---------------|--------------|----------------|
| HB-101008 | 144                | 40W / 6000K                     | 300X1200X10     | 3800 LM±10%   | 05 UN        | Sob consulta   |





## Lâmpada Led T8 Opalina

Opaline Led Lamp T8



G13



320°



30 000  
Horas



2835



AC175  
265V



-20~40°

| REF.      | Nº LEDS<br>Nº LEDS | POTÊNCIA / COR<br>POWER / COLOR | TAMANHO<br>SIZE | FLUXO<br>FLOW | CAIXA<br>BOX | PREÇO<br>PRICE |
|-----------|--------------------|---------------------------------|-----------------|---------------|--------------|----------------|
| HB-104801 | 48                 | 9W / 3000K                      | 26X600          | 900 LM±10%    | 25 UN        | Sob consulta   |
| HB-104803 | 96                 | 18W / 3000K                     | 26X1200         | 1800 LM±10%   | 25 UN        | Sob consulta   |
| HB-104814 | 96                 | 18W / 4000K                     | 26X1200         | 1800 LM±10%   | 25 UN        | Sob consulta   |
| HB-104805 | 120                | 24W / 3000K                     | 26X1500         | 2400 LM±10%   | 25 UN        | Sob consulta   |
| HB-104815 | 120                | 24W / 6000K                     | 26X1500         | 2400 LM±10%   | 25 UN        | Sob consulta   |



## Lâmpada Fluorescente T5

T5 Fluorescent Lamp



G5

230V



20 000  
Horas

| REF.      | POTÊNCIA / COR<br>POWER / COLOR | TAMANHO<br>SIZE | FLUXO<br>FLOW | CAIXA<br>BOX | PREÇO<br>PRICE |
|-----------|---------------------------------|-----------------|---------------|--------------|----------------|
| HB-201003 | 6W / 4000K                      | 16X210          | 240 LM±10%    | 100 UN       | Sob consulta   |
| HB-201004 | 6W / 6500K                      | 16X210          | 240 LM±10%    | 100 UN       | Sob consulta   |
| HB-201007 | 13W / 4000K                     | 16X517          | 740 LM±10%    | 100 UN       | Sob consulta   |
| HB-201012 | 21W / 6500K                     | 16X863          | 1850 LM±10%   | 100 UN       | Sob consulta   |
| HB-201013 | 28W / 4000K                     | 16X1163         | 2470 LM±10%   | 100 UN       | Sob consulta   |



## Lâmpada Halogénio R7S

R7S Energy Saving Lamp



R7S

230V



2000  
Horas

| REF.      | POTÊNCIA / COR<br>POWER / COLOR | TAMANHO<br>SIZE | FLUXO<br>FLOW | CAIXA<br>BOX | PREÇO<br>PRICE |
|-----------|---------------------------------|-----------------|---------------|--------------|----------------|
| HB-201201 | 100W / 2800K                    | 78              | 600 LM±10%    | 500 UN       | Sob consulta   |
| HB-201202 | 150W / 2800K                    | 78              | 1050 LM±10%   | 500 UN       | Sob consulta   |
| HB-201206 | 1000W / 2800K                   | 189             | 16000 LM±10%  | 200 UN       | Sob consulta   |
| HB-201207 | 1500W / 2800K                   | 254             | 22000 LM±10%  | 200 UN       | Sob consulta   |



## Armatura Estanque Led T8

Led Waterproof fitting T8

SINGLE  
END

| REF.      | DESCRIÇÃO<br>DESCRIPTION                              | nº LÂMPADAS<br>Nº LAMPS | TAMANHO<br>SIZE | CAIXA<br>BOX | PREÇO<br>PRICE |
|-----------|-------------------------------------------------------|-------------------------|-----------------|--------------|----------------|
| HB-301045 | Armatura Estanque Led T8<br>Led Waterproof fitting T8 | X1                      | 600             | 08 UN        | Sob consulta   |
| HB-301044 |                                                       |                         | 1200            | 12 UN        | Sob consulta   |
| HB-301041 |                                                       |                         | 1500            | 08 UN        | Sob consulta   |
| HB-301046 |                                                       | X2                      | 600             | 12 UN        | Sob consulta   |
| HB-301043 |                                                       |                         | 1200            | 08 UN        | Sob consulta   |
| HB-301042 |                                                       |                         | 1500            | 08 UN        | Sob consulta   |



## Campânula Industrial Led

Led High bay

IP65

30°

30 000  
Horas

3030

AC85  
265V

-10~50°

DIMMABLE

| REF.      | Nº LEDS<br>Nº LEDS | POTÊNCIA / COR<br>POWER / COLOR | TAMANHO<br>SIZE | FLUXO<br>FLOW | CAIXA<br>BOX | PREÇO<br>PRICE |
|-----------|--------------------|---------------------------------|-----------------|---------------|--------------|----------------|
| HB-103401 | 110                | 100W / 6000K                    | 310X140         | 13 000 LM±10% | 01 UN        | 55,00€         |





## Projeto Led

Led Floodlight

IP65

45°

50 000  
Horas

5050

AC100  
265V

-20~40°

| REF.      | Nº LEDS<br>Nº LEDS | POTÊNCIA / COR<br>POWER / COLOR | TAMANHO<br>SIZE | FLUXO<br>FLOW | CAIXA<br>BOX | PREÇO<br>PRICE |
|-----------|--------------------|---------------------------------|-----------------|---------------|--------------|----------------|
| HB-103049 | 18                 | 20W / 4000K                     | 180X145X40      | 1800 LM±10%   | 20 UN        | Sob consulta   |
| HB-103050 | 27                 | 30W / 4000K                     | 225X200X50      | 2700 LM±10%   | 14 UN        | Sob consulta   |



## Projeto Led Interior

Interior Led Floodlight

IP20

160°

30 000  
Horas

COB

AC85  
265V

-30~40°

| REF.      | Nº LEDS<br>Nº LEDS | POTÊNCIA / COR<br>POWER / COLOR | TAMANHO<br>SIZE | CORTE<br>CUT | FLUXO<br>FLOW | CAIXA<br>BOX | PREÇO<br>PRICE |
|-----------|--------------------|---------------------------------|-----------------|--------------|---------------|--------------|----------------|
| HB-105201 | 01                 | 30W / 3000K                     | 235X147X85      | 205X105      | 2300 LM±10%   | 12 UN        | Sob consulta   |
| HB-105202 | 01                 | 30W / 6000K                     | 235X147X85      | 205X105      | 2300 LM±10%   | 12 UN        | Sob consulta   |



## Projeto Led Encastrar

Embedded Led Floodlight

IP20

24°

30 000  
Horas

2835

AC100  
240V

-20~60°

| REF.      | Nº LEDS<br>Nº LEDS | POTÊNCIA / COR<br>POWER / COLOR | TAMANHO<br>SIZE | CORTE<br>CUT | FLUXO<br>FLOW | CAIXA<br>BOX | PREÇO<br>PRICE |
|-----------|--------------------|---------------------------------|-----------------|--------------|---------------|--------------|----------------|
| HB-105301 | 12                 | 12W / 3000K                     | 145X145X138     | 130X130      | 800 LM±10%    | 20 UN        | Sob consulta   |
| HB-105302 | 12                 | 12W / 6000K                     | 145X145X138     | 130X130      | 800 LM±10%    | 20 UN        | Sob consulta   |
| HB-105305 | 36                 | 36W / 3000K                     | 395X145X145     | 380X130      | 2200 LM±10%   | 12 UN        | Sob consulta   |
| HB-105306 | 36                 | 36W / 6000K                     | 395X145X145     | 380X130      | 2200 LM±10%   | 12 UN        | Sob consulta   |



## Downlight Led

Led downlight

COB

| REF.      | POTÊNCIA / COR<br>POWER / COLOR | TAMANHO<br>SIZE | CORTE<br>CUT | FLUXO<br>FLOW | CAIXA<br>BOX | PREÇO<br>PRICE |
|-----------|---------------------------------|-----------------|--------------|---------------|--------------|----------------|
| HB-105001 | 30W / 3000K                     | 230X80          | 200          | 2100 LM±10%   | 10 UN        | Sob consulta   |
| HB-105002 | 30W / 6000K                     | 230X80          | 200          | 2100 LM±10%   | 10 UN        | Sob consulta   |
| HB-105101 | 20W / 3000K                     | 220X70          | 190          | 1400 LM±10%   | 20 UN        | Sob consulta   |
| HB-105102 | 20W / 6000K                     | 220X70          | 190          | 1400 LM±10%   | 20 UN        | Sob consulta   |
| HB-105103 | 10W / 3000K                     | 180X60          | 150          | 1050 LM±10%   | 20 UN        | Sob consulta   |
| HB-105104 | 10W / 6000K                     | 180X60          | 150          | 1050 LM±10%   | 20 UN        | Sob consulta   |

### Projektor Led saliente

Surface Led Floodlight

IP68
30°
30 000 Horas
2835
AC85 265V
-20~60°

| REF.      | N° LEDS<br>N° LEDS | POTÊNCIA / COR<br>POWER / COLOR | TAMANHO<br>SIZE | FLUXO<br>FLOW | CAIXA<br>BOX | PREÇO<br>PRICE |
|-----------|--------------------|---------------------------------|-----------------|---------------|--------------|----------------|
| HB-103003 | 05                 | 5W / 3000K                      | 120X80X100      | 550 LM±10%    | 36 UN        | Sob consulta   |



### Projektor Led Quadrado de encastrar

Square embedded Led Floodlight

IP68
30°
30 000 Horas
2835
AC85 265V
-20~60°

| REF.      | N° LEDS<br>N° LEDS | POTÊNCIA / COR<br>POWER / COLOR | TAMANHO<br>SIZE | FLUXO<br>FLOW | CAIXA<br>BOX | PREÇO<br>PRICE |
|-----------|--------------------|---------------------------------|-----------------|---------------|--------------|----------------|
| HB-103104 | 01                 | 1W / 6000K                      | 52X52X86        | 110 LM±10%    | 50 UN        | Sob consulta   |



### Projektor Led Redondo de encastrar chão

Ground round embedded Led Floodlight

IP68
30°
30 000 Horas
2835
AC85 265V
-20~60°

| REF.      | N° LEDS<br>N° LEDS | POTÊNCIA / COR<br>POWER / COLOR | TAMANHO<br>SIZE | FLUXO<br>FLOW | CAIXA<br>BOX | PREÇO<br>PRICE |
|-----------|--------------------|---------------------------------|-----------------|---------------|--------------|----------------|
| HB-103202 | 06                 | 6W / 6000K                      | 150X90          | 700 LM±10%    | 24 UN        | 35,00€         |
| HB-103203 | 12                 | 12W / 3000K                     | 210X90          | 1400 LM±10%   | 12 UN        | 60,00€         |
| HB-103204 | 12                 | 12W / 6000K                     | 210X90          | 1400 LM±10%   | 12 UN        | 60,00€         |
| HB-103206 | 18                 | 18W / 6000K                     | 250X90          | 2250 LM±10%   | 08 UN        | 115,00€        |
| HB-103208 | 36                 | 36W / 6000K                     | 300X90          | 4500 LM±10%   | 05 UN        | 160,00€        |



### Acessórios

Accessories

| REF.      | DESCRIÇÃO<br>DESCRIPTION     |                          | CAIXA<br>BOX | PREÇO<br>PRICE |
|-----------|------------------------------|--------------------------|--------------|----------------|
| HB-301030 | Perfil Fita Led<br>Led strip | 1 MT - Recto Shell flat  | 50 UN        | 4,00€          |
| HB-301032 |                              | 2 MT - Saliente Sourface | 100 UN       | 5,00€          |





## Luminária Viária Led

Led Street Lighting

IP65



50 000  
Horas

2835  
TT 98X

AC100  
277V

-40+40°

| REF.      | Nº LEDS<br>Nº LEDS | POTÊNCIA / COR<br>POWER / COLOR | TAMANHO<br>SIZE | FLUXO<br>FLOW | CAIXA<br>BOX | PREÇO<br>PRICE |
|-----------|--------------------|---------------------------------|-----------------|---------------|--------------|----------------|
| HB-103301 | 42                 | 42W / 6500K                     | 370X315X150     | 4600 LM±10%   | 01 UN        | Sob consulta   |



## Luminária Viária Led Solar

Solar Led Street Lighting

IP65



50 000  
Horas

USA

12,8V  
15AH

-40+40°

| REF.      | Nº LEDS<br>Nº LEDS | POTÊNCIA / COR<br>POWER / COLOR | TAMANHO<br>SIZE | FLUXO<br>FLOW | CAIXA<br>BOX | PREÇO<br>PRICE |
|-----------|--------------------|---------------------------------|-----------------|---------------|--------------|----------------|
| HB-103306 | 20                 | 20W / 6000K                     | 510X300X80      | 1600 LM±10%   | 01 UN        | Sob consulta   |
| HB-103307 | 30                 | 30W / 6000K                     | 930X300X45      | 2400 LM±10%   | 01 UN        | Sob consulta   |
| HB-103308 | 40                 | 40W / 6000K                     | 930X300X45      | 3200 LM±10%   | 01 UN        | Sob consulta   |



## Led driver

Led driver

IP20

25 000  
Horas

AC110  
260V

12V

| REF.      | POTÊNCIA / COR<br>POWER / COLOR | TAMANHO<br>SIZE | CAIXA<br>BOX | PREÇO<br>PRICE |
|-----------|---------------------------------|-----------------|--------------|----------------|
| HB-108082 | 38W                             | 110X78X37       | 120 UN       | Sob consulta   |

## Led driver

Led driver

|      |              |            |     |
|------|--------------|------------|-----|
| IP67 | 25 000 Horas | AC110 260V | 12V |
|------|--------------|------------|-----|

| REF.      | POTÊNCIA / COR<br>POWER / COLOR | TAMANHO<br>SIZE | CAIXA<br>BOX | PREÇO<br>PRICE |
|-----------|---------------------------------|-----------------|--------------|----------------|
| HB-108061 | 10W                             | 95X25X15        | 100 UN       | Sob consulta   |
| HB-108062 | 20W                             | 182X30X20       | 100 UN       | Sob consulta   |
| HB-108063 | 30W                             | 216X30X20       | 100 UN       | Sob consulta   |
| HB-108064 | 45W                             | 200X35X25       | 40 UN        | Sob consulta   |
| HB-108065 | 60W                             | 169X52X34       | 48 UN        | Sob consulta   |
| HB-108066 | 100W                            | 210X68,5X44     | 35 UN        | Sob consulta   |
| HB-108067 | 120W                            | 210X68,5X44     | 20 UN        | Sob consulta   |
| HB-108068 | 150W                            | 240X70X45       | 20 UN        | Sob consulta   |



## Fita Led

Led Strip

|      |      |              |      |     |         |
|------|------|--------------|------|-----|---------|
| IP65 | 120° | 30 000 Horas | 5050 | 12V | -40~50° |
|------|------|--------------|------|-----|---------|

| REF.      | Nº LEDS<br>Nº LEDS | POTÊNCIA / COR<br>POWER / COLOR | TAMANHO<br>SIZE | FLUXO<br>FLOW | CAIXA<br>BOX | PREÇO<br>PRICE |
|-----------|--------------------|---------------------------------|-----------------|---------------|--------------|----------------|
| HB-108006 | 30                 | 7,2W/MT / RGB                   | 10X5000         | -             | 100 UN       | Sob consulta   |
| HB-108005 | 30                 | 7,2W/MT / 3000K                 | 10X5000         | 400 LM±10%    | 100 UN       | Sob consulta   |
| HB-108004 | 30                 | 7,2W/MT / 6000K                 | 10X5000         | 400 LM±10%    | 100 UN       | Sob consulta   |



## Fita Led

Led Strip

|      |      |              |      |     |         |
|------|------|--------------|------|-----|---------|
| IP65 | 120° | 30 000 Horas | 3528 | 12V | -40~50° |
|------|------|--------------|------|-----|---------|

| REF.      | Nº LEDS<br>Nº LEDS | POTÊNCIA / COR<br>POWER / COLOR | TAMANHO<br>SIZE | FLUXO<br>FLOW | CAIXA<br>BOX | PREÇO<br>PRICE |
|-----------|--------------------|---------------------------------|-----------------|---------------|--------------|----------------|
| HB-108008 | 60                 | 4,8W/MT / 3000K                 | 8X5000          | 300 LM±10%    | 100 UN       | Sob consulta   |
| HB-108007 | 60                 | 4,8W/MT / 6000K                 | 8X5000          | 300 LM±10%    | 100 UN       | Sob consulta   |
| HB-108010 | 120                | 9,6W/MT / 3000K                 | 8X5000          | 500 LM±10%    | 100 UN       | Sob consulta   |



# Condições Gerais de Venda

As vendas efetuadas pela empresa Dinolux SA, aos seus clientes, regem-se pelas condições a seguir estipuladas:

---

## Preços

Os nossos preços de venda são indicados na tabela em vigor ou o preço líquido estipulado na oferta correspondente, se a houver, na data de envio dos materiais e para a mercadoria colocada nos nossos armazéns.

A tabela de preços pode ser alterada a qualquer momento e sempre que possível, notificar-se-á os nossos clientes antecipadamente. Aos preços indicados na tabela acresce IVA à taxa legal em vigor. O preço tabelado corresponde ao preço unitário.

---

## Pedidos

Os pedidos deverão ser efetuados, obrigatoriamente, por correio electrónico.

---

## Portes

- Encomendas até 500€ + IVA, os custos de transporte serão por conta do cliente.
- Encomendas a partir de 500€ + IVA, os portes serão pagos pela Dinolux SA. A mercadoria remetida com portes pagos será transportada pelo meio escolhido pela Dinolux SA. Qualquer outro meio indicado pelo cliente será a cargo do mesmo.
- Ilhas e exportação: os encargos de transporte serão da responsabilidade do cliente.
- Encomendas urgentes ou outras situações não especificadas serão objeto de acordo antes da sua expedição.

---

## Riscos

A mercadoria, com portes pagos pela Dinolux SA, ou não, viajará sempre por conta e risco do comprador, pelo que, no seu próprio interesse deverá verificar a mercadoria no ato da entrega, assinar a fatura ou guia de transporte com data e carimbo da empresa. Qualquer anomalia detetada deverá de imediato ser anotada num daqueles documentos e comunicada simultaneamente ao agente transportador.

---

## Devoluções

Nenhuma devolução será aceite sem autorização prévia por escrito, da Dinolux SA e sempre que autorizada, se cumpram os seguintes requisitos:

- Prazo máximo: 8 dias a contar da data da fatura.
- A mercadoria deverá ser acompanhada com uma nota de devolução.
- Custos de devolução por conta do cliente.
- Produtos incluídos na tabela em vigor.
- Dados da fatura de origem.

Devoluções de artigos solicitados propositadamente para situações específicas não serão aceites. Em qualquer dos casos a Dinolux SA, reserva-se o direito de não aceitar uma determinada devolução.

---

## Condições de pagamento

- Primeiro fornecimento a um cliente será sempre por fatura-recibo.
- Para atribuição do crédito deverá o cliente preencher uma ficha para o efeito fornecida pela Dinolux SA, que por sua vez será analisada pela seguradora de crédito.
- Pagamento depois de 90 dias da data da fatura, sujeito a juros de mora. (*Portaria 807-VI/83 de 30/07*).

---

## Anulação de pedidos

No caso de anulação de pedidos já expedidos, o cliente suportará os gastos de transporte que daí resultem. Em caso de produtos propositadamente solicitados, não será possível a sua anulação.

---

## Reserva de propriedade

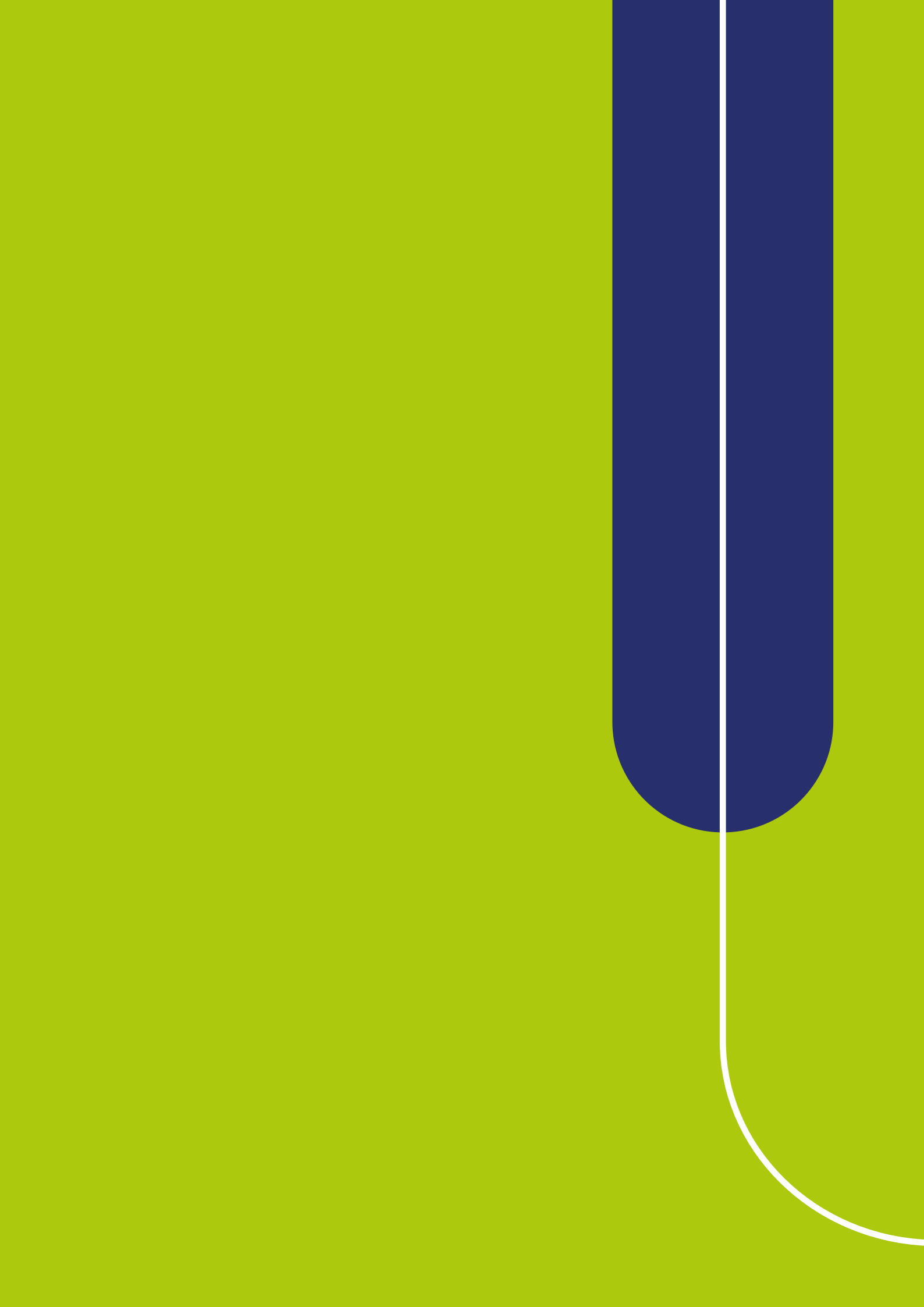
Até que o comprador tenha procedido ao pagamento total dos produtos adquiridos, estabelece-se uma reserva de propriedade sobre os mesmos a favor da Dinolux SA.

---

## Foro

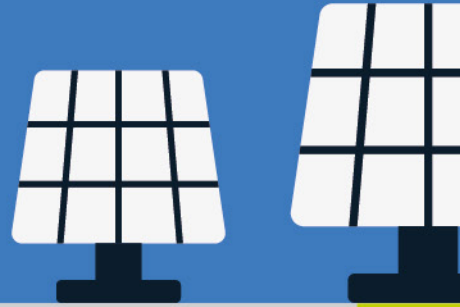
A resolução de eventuais litígios entre o Comprador e a Dinolux SA, é da exclusiva competência do foro da Comarca do Baixo Vouga, com renúncia expressa a qualquer outro.







energy



MARCA COM GARANTIA

 **dinolux**  
SOLUÇÕES ELÉTRICAS

